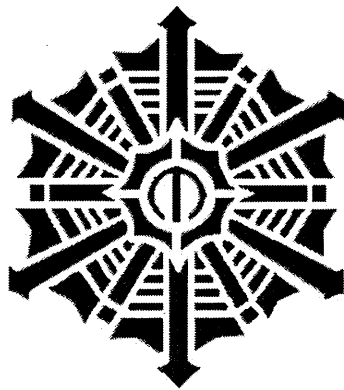


消防年報

平成27年版



伊予消防等事務組合消防本部

はじめに

1. 本年報は、伊予消防等事務組合行政をひろく一般に紹介するとともに、将来の参考に資するため、平成26年中の本消防組合の現勢及び消防業務の内容、火災、救急統計等を収録編さんしました。
2. この統計中、火災統計、救急・救助統計、警防活動状況は暦年とし、その他の事項については、平成27年4月1日現在をもって収録しましたが、これによらないものについては、必要に応じ表右上に調査年月日を示しました。

平成27年7月

伊予消防等事務組合消防本部

目 次

総 務

1. 消防の沿革	1
2. 消防機構	8
3. 消防本部の事務分掌	9
4. 消防署、出張所の事務分掌	10
5. 位置及び地勢	11
6. 消防機関配置図	11
7. 行政区域別地目別面積	11
8. 行政区域別人口及び世帯数	11
9. 歴代組合長	12
10. 組合管理者	12
11. 消防職員の階級別実員調	12
12. 消防組合予算（当初）	13
13. 平成27年度伊予消防等事務組合予算節別内訳表（消防費のみ）	14

保 安

1. 管轄別危険物施設一覧表	15
2. 管轄別危険物関係申請件数及び手数料徴収状況	16
3. 指定数量の倍数及び種別危険物施設状況	17
4. 予防査察実施状況	18

予 防

1. 消防用設備等を必要とする防火対象物	19
2. 要防火管理者事業所	20
3. 中高層建築物調	21
4. 建築同意件数	22
5. 予防査察実施状況	23
6. 消防法・火災予防条例等による届出状況	24
7. 工事整備対象設備等の着工届出状況	25
8. 消防用設備等の設置届出状況	25

火災統計

1. 火災の概要	26
2. 建物用途別火災発生状況	27
3. 月別火災発生状況	27
4. 時間別火災発生状況	28
5. 原因別火災発生状況	28
6. 火災発生比較状況	29

7. 過去5年間の火災統計	30
8. 出動状況調	31

救急・救助統計

1. 事故種別救急出場・搬送状況	32
2. 傷病程度・年齢区分・事故種別搬送人員状況	33
3. 救急講習状況・口頭指導状況	34
4. 管轄別救助活動状況	35
5. 発生場所別救助活動件数	35
6. 救助出動人員	36
7. 救助隊訓練実施状況	36

消 防

1. 消防自動車等一覧	37
2. 消防・救助機材一覧（目的別）	39
3. 消防水利現有状況	42

通 信

1. 無線整備概要	43
2. 災害等種別別通報件数	45
3. 発信者番号照会件数	45

そ の 他

1. 婦人防火クラブ結成状況	46
2. 少年消防クラブ結成状況	46
3. 幼年消防クラブ結成状況	46

消 防 団

1. 伊予市消防団	47
2. 松前町消防団	48
3. 砥部町消防団	49
4. 消防団車両等一覧	50
5. 行政区域別消防団員数	54
6. 行政区域別消防団保有機械器具表	54
7. 消防団員出動状況	55

総務

1. 消防の沿革

(1) 伊予市消防本部

昭和 40 年 4 月 1 日	伊予市は消防組織法第10条に基づく政令指定を受け、昭和42年4月1日までの間に消防本部及び消防署の設置が義務づけられた。
昭和 41 年 3 月 22 日	消防本部・署の庁舎落成（木造2階建 延面積281.97㎡）
昭和 41 年 12 月 23 日	伊予市消防本部及び消防署に関する条例制定
昭和 42 年 3 月 31 日	130PS森田式日産FGジープ型42年式を配備[消防署]
昭和 42 年 4 月 1 日	消防本部・署を開設、常備消防の体制を確立 管理委託のジープ型ポンプ車1台配備。三輪ポンプ車を廃車。 職員数 18名
昭和 42 年 5 月 28 日	トヨペットRS31型を譲り受け、指揮車として配備[消防署]
昭和 44 年 6 月 9 日	日本損害保険協会からの寄贈によりトヨタ125PSA級を配備。三輪ポンプ自動車を廃車[消防署] 伊予消防署のトヨタジープ型ポンプ自動車を第3分団6部に配備
昭和 45 年 12 月 25 日	日本自動車工業会から寄贈により日産B型救急自動車を配備[消防署]
昭和 46 年 1 月 1 日	任意救急業務開始

(2) 伊予消防組合

昭和 46 年 6 月 8 日	伊予市を中心とする松前、砥部、広田、中山、双海の各市町を含め消防常備化促進協議会開催
昭和 46 年 9 月 28 日	消防組合、消防本部、消防署、設置政令指定希望申請
昭和 47 年 1 月 19 日	伊予市並びに伊予郡内各町村共催による消防組合設置準備会開催
昭和 47 年 2 月 18 日	消防組合設立準備委員会設置
昭和 47 年 2 月 23 日	消防組合第1回設立準備委員会開催
昭和 47 年 4 月 1 日	構成町村政令指定を受ける
昭和 47 年 4 月 10 日	消防組合第1回設立幹事会開催
昭和 47 年 4 月 17 日	消防組合第2回設立幹事会開催
昭和 47 年 5 月 25 日	消防組合第3回設立幹事会開催
昭和 47 年 5 月 27 日	消防組合第2回設立準備委員会開催
昭和 47 年 7 月 10 日	消防組合第3回設立準備委員会開催
昭和 47 年 7 月 17 日	消防組合第4回設立幹事会開催
昭和 47 年 7 月 25 日	消防組合第5回設立幹事会開催
昭和 47 年 7 月 31 日	消防組合第4回設立準備委員会開催
昭和 47 年 8 月 21 日	消防組合第5回設立準備委員会開催
昭和 47 年 9 月 13 日	愛媛県知事から指令地第737号をもって伊予市、松前町、砥部町、広田村、中山町及び双海町で構成する伊予消防組合が発足
昭和 47 年 10 月 24 日	伊予消防組合第6回設立幹事会開催
昭和 47 年 11 月 16 日	伊予消防組合第6回設立準備委員会開催
昭和 48 年 3 月 30 日	伊予市消防本部署を基幹に1本部、1署、1分署、4出張所、職

	員数68名をもって開署式を挙行、翌31日消防業務を開始
昭和 49 年 4 月 1 日	職員数 70名
昭和 49 年 4 月 5 日	補助事業により日機式消防ポンプ自動車BS I 型を配備[広田出張所]
昭和 49 年 11 月 25 日	補助事業により森田式化学車 I 型を配備[松前分署]
昭和 50 年 4 月 1 日	職員数 72名
昭和 50 年 12 月 10 日	砥部出張所庁舎新築（鉄筋コンクリート造一部3階建延面積344.47㎡）
昭和 50 年 12 月 18 日	補助事業により森田式CD-Ⅱ型消防ポンプ自動車1台を配備[消防本部（署）]
昭和 51 年 4 月 23 日	日本損害保険協会からの寄贈により救急自動車（トヨタ2B型）を配備[消防本部（署）]
昭和 52 年 3 月 31 日	松前分署消防庁舎増築（鉄筋ブロック造平屋建65.25㎡）
昭和 52 年 4 月 26 日	トヨタ2B型救急自動車を配備、旧救急車を廃車 [双海出張所]
昭和 53 年 3 月 16 日	補助事業により森田式消防ポンプ自動車（BS-I 型）を配備[松前分署]
昭和 53 年 3 月 28 日	松前町ライオンズクラブからの寄贈により広報車（ニッサンブルーバード）を配備[松前分署]
昭和 53 年 4 月 1 日	職員数 78名
昭和 54 年 4 月 1 日	職員数 79名
昭和 54 年 6 月 25 日	広報車（ニッサン バイオレット）を配備 [双海出張所]
昭和 54 年 10 月 29 日	広報車（ニッサン サニー）を配備 [広田出張所]
昭和 54 年 12 月 5 日	広報車（ニッサン セドリック）を配備 [砥部出張所] 砥部出張所の旧広報車を中山出張所に譲渡[中山出張所]
昭和 55 年 7 月 8 日	消防署庁舎新築（鉄筋コンクリート造3階建一部塔屋付延面積1,263.60㎡）
昭和 55 年 11 月 6 日	日本損害保険協会からの寄贈により消防ポンプ自動車配備 [消防本部（署）]
昭和 55 年 12 月 26 日	日本損害保険協会からの寄贈により救急自動車（トヨタ2B型）を配備。旧救急自動車を廃車 [中山出張所]
昭和 56 年 1 月 22 日	救急自動車（トヨタ2B型）を配備。旧救急自動車を廃車 [砥部出張所]
昭和 56 年 4 月 1 日	職員数 85名
昭和 56 年 12 月 25 日	広報車（ニッサン）を配備 旧車両を町役場へ譲渡 [双海出張所]
昭和 57 年 2 月 9 日	北条市消防本部より救急自動車（トヨタ）を譲り受け、救急車を広報車に転用。広報車を廃車 [広田出張所]
昭和 57 年 4 月 1 日	職員数 88名

(3) 伊予消防等事務組合

昭和 57 年 7 月 31 日	愛媛県知事から指令市第609号をもって組合規約の変更が許可され同日付をもって組合名称が伊予消防組合から伊予消防等事務
------------------	--

組合となる。

- 昭和 57 年 11 月 2 日 双海出張所庁舎増築（増築面積32.07㎡）
- 昭和 57 年 11 月 16 日 補助事業（県単）により日機式消防ポンプ自動車（BD I 型）を配備。旧ポンプ車を廃車〔双海出張所〕
- 昭和 57 年 12 月 1 日 （株）山之内製菓からの寄贈により救急自動車（ニッサン 2B型）を配備。旧救急自動車を廃車〔消防本部（署）〕
- 昭和 57 年 12 月 21 日 広報車（トヨタ カローラ）を配備。旧救急自動車を廃車〔消防本部（署）〕
- 昭和 58 年 3 月 2 日 消防庁長官表彰（竿頭綬）受章
- 昭和 58 年 4 月 1 日 職員数 92名
- 昭和 59 年 3 月 6 日 補助事業により森田式水槽付消防ポンプ自動車（II型）を配備〔消防本部（署）〕
- 昭和 59 年 4 月 1 日 職員数 94名
- 昭和 59 年 8 月 29 日 （財）日本消防協会からの寄贈により救急自動車（ニッサン 2B型）を配備。旧救急自動車を廃車〔広田出張所〕
- 昭和 60 年 12 月 16 日 伊豫信用金庫からの寄贈により救急自動車（トヨタ 2B型）を配備。旧救急自動車を廃車〔松前分署〕
- 昭和 60 年 12 月 18 日 指令車（トヨタ クラウンバン）を単独事業により配備。旧指令車を廃車〔消防本部（署）〕
- 昭和 61 年 4 月 1 日 職員数 99名
- 昭和 61 年 11 月 7 日 （財）日本防火協会からの寄贈により伊予地区少年婦人防火委員会に防火広報車（イスズ フェーゴ）を配備〔消防本部〕
- 昭和 61 年 12 月 24 日 愛媛県共済農業協同組合連合会からの寄贈により救急自動車（ニッサン 2B型）を配備。旧救急車を廃車〔双海出張所〕
- 昭和 62 年 3 月 12 日 広報車を廃車〔広田出張所〕
- 昭和 62 年 4 月 1 日 職員数 102名
- 昭和 62 年 7 月 21 日 単独事業により広報車（トヨタ カローラバン）を配備〔広田出張所〕
- 昭和 62 年 8 月 28 日 （財）日本消防協会からの寄贈により救急自動車（トヨタ 2B型）を配備。旧救急自動車廃車〔砥部出張所〕
- 昭和 63 年 3 月 5 日 伊豫信用金庫からの寄贈により救急車（トヨタ 2B型）を配備。旧救急自動車廃車〔消防本部（署）・中山出張所〕
- 昭和 63 年 3 月 8 日 補助事業（県単）により日機式消防ポンプ自動車（BS I 型）を配備。旧ポンプ車を廃車〔広田出張所〕
- 昭和 63 年 3 月 22 日 補助事業（県単）により小川式消防ポンプ自動車（BD I 型）を配備。旧ポンプ車を廃車〔中山出張所〕
- 平成 元年 4 月 1 日 職員数 101名
- 平成 3 年 2 月 2 日 国庫補助事業により消防緊急情報システム（I 型）を設置〔消防本部（署）〕
- 平成 3 年 3 月 26 日 松前分署庁舎及び松前防災センター新築（鉄筋コンクリート造3階建一部4階建延面積1,783.82㎡）
- 平成 3 年 3 月 30 日 補助事業（県単）により小川式消防ポンプ自動車（BD I 型）を配備。旧ポンプ車を廃車〔砥部出張所〕

平成 3 年 4 月 1 日 消防本部及び消防署に関する条例の一部改正により、消防署を伊予消防署に、松前分署を松前消防署に名称を変更
職員数 100名

平成 3 年 8 月 9 日 広報車（トヨタ マークⅡ）を配備 [松前消防署]

平成 3 年 12 月 14 日 広報車（トヨタ マークⅡ）を配備 [双海出張所]

平成 3 年 12 月 21 日 消防ポンプ自動車（BD-I）を廃車 [消防本部（署）]

平成 4 年 3 月 31 日 広報車（ニッサン ブルーバード）を廃車 [松前消防署]

平成 4 年 4 月 1 日 職員数 106名

平成 4 年 4 月 14 日 広田出張所庁舎新築（1階鉄筋コンクリート造2階木造、2階建延面積211.98㎡）

平成 4 年 6 月 16 日 防火広報車を廃車 [消防本部]

平成 4 年 12 月 18 日 補助事業により消防ポンプ自動車（CD-I）を配備 [消防本部（署）]

平成 5 年 3 月 23 日 日本損害保険協会からの寄贈により救助工作車（Ⅱ）を配備 [消防本部（署）]

平成 5 年 3 月 31 日 消防ポンプ自動車（CD-Ⅱ）を廃車 [消防本部（署）]

平成 5 年 4 月 1 日 救助隊発足（職員8名配置）
職員数 117名

平成 5 年 6 月 29 日 広報車（スバル 軽ワゴン4WD）を配備 [砥部出張所]

平成 5 年 8 月 5 日 広報車（セドリックバン）を廃車 [砥部出張所]

平成 5 年 10 月 12 日 査察車（三菱 軽ワゴン4WD）を配備 [消防本部（署）]

平成 5 年 10 月 27 日 愛媛県共済農業協同組合連合会からの寄贈により救急自動車を配備。旧救急自動車廃車 [松前消防署]

平成 5 年 12 月 8 日 補助事業によりはしご付消防ポンプ自動車（18m級）を配備 [松前消防署]

平成 6 年 1 月 1 日 はしご隊発足（職員6名配備）

平成 6 年 4 月 1 日 職員数 124名

平成 6 年 6 月 29 日 資機材搬送車（トヨタ ハイエース）を配備 [中山出張所]

平成 6 年 11 月 10 日 補助事業により化学消防ポンプ自動車（Ⅱ型）を配備 [松前消防署]

平成 6 年 11 月 22 日 化学消防ポンプ自動車（Ⅰ型）を廃車 [松前消防署]

平成 7 年 3 月 15 日 2B型救急車及び広報車（ニッサン ADバン）を配備。旧救急自動車、旧広報車（カローラバン）を廃車 [消防本部（署）]

平成 7 年 4 月 1 日 職員数 126名

平成 7 年 11 月 29 日 補助事業により水槽付消防ポンプ自動車（Ⅱ型）を配備 [松前消防署]

平成 7 年 12 月 4 日 消防ポンプ自動車（21号）を廃車 [松前消防署]

平成 8 年 3 月 11 日 伊予消防署に救助訓練塔、車庫棟新築（183.54㎡）

平成 8 年 4 月 1 日 職員数 134名

平成 8 年 8 月 1 日 水難救助隊発足（伊予消防署）

平成 8 年 8 月 2 日 救急車（2B）配備、旧救急自動車を廃車 [広田出張所]

平成 8 年 11 月 18 日 愛媛県共済農業協同組合連合会からの寄贈により救急自動車（2B）を配備 [伊予消防署]

平成 8 年 12 月 6 日	救急車 (2B) を配備。旧救急自動車を廃車 [双海出張所]
平成 9 年 2 月 26 日	高速救急隊発足 (伊予消防署)
平成 9 年 4 月 1 日	職員数 133名
平成 9 年 9 月 26 日	救急自動車 (2B) を配備。旧救急自動車を廃車 [中山出張所]
平成 10 年 3 月 16 日	救急自動車 (2B) を配備。旧救急自動車を廃車 [砥部出張所]
平成 10 年 3 月 31 日	伊予消防署庁舎増築 (103.60m ²) 計1,367.20m ²
平成 10 年 4 月 1 日	携帯電話119番通報受信運用開始 職員数 137名
平成 10 年 12 月 28 日	補助事業により消防ポンプ自動車 (CD- I) を配備。旧消防ポンプ自動車を廃車 [双海出張所]
平成 11 年 3 月 31 日	小型動力ポンプ付水槽車を配備。旧小型動力ポンプ付水槽車を廃車 [砥部出張所]
平成 11 年 4 月 1 日	職員数 139名
平成 11 年 7 月 19 日	広報車 (ニッサン ウィングロード4WD) を配備。旧広報車廃車 [広田出張所]
平成 11 年 8 月 27 日	資機材搬送車 (ホンダ 軽四トラック) を配備 [双海出張所]
平成 11 年 11 月 29 日	指令車を配備。旧指令車を廃車 [消防本部 (署)]
平成 12 年 2 月 28 日	補助事業により消防ポンプ自動車 (CD- I) を配備。旧消防ポンプ自動車を廃車 [松前消防署]
平成 12 年 3 月 21 日	補助事業により高規格救急自動車を配備。旧救急自動車を廃車 [消防本部 (署)]
平成 12 年 4 月 1 日	救急救命士による特定行為運用開始 職員数 140名
平成 12 年 11 月 21 日	補助事業により高規格救急自動車を配備。旧救急自動車を廃車 [松前消防署]
平成 12 年 12 月 5 日	補助事業により小型動力ポンプ付水槽車 (I 型) を配備 [消防本部 (署)]
平成 13 年 4 月 1 日	職員数 146名
平成 14 年 4 月 1 日	職員数 145名
平成 15 年 4 月 1 日	職員数 147名
平成 15 年 11 月 25 日	消防ポンプ自動車 (ニッサン サファリ) を廃車 [消防本部 (署)]
平成 16 年 4 月 1 日	水難救助隊廃止 (伊予消防署) 職員数 146名
平成 16 年 12 月 17 日	補助事業により消防ポンプ自動車 (CD- I) を配備。旧消防ポンプ自動車を廃車 [中山出張所]
平成 16 年 12 月 21 日	補助事業により水槽付消防ポンプ自動車 (II 型) を配備。旧森田式水槽付消防ポンプ自動車 (II 型) を廃車 [消防本部 (署)]
平成 16 年 12 月 27 日	愛媛県知事から指令16市 (合) 第307号をもって組合規約の変更が許可され、市町村合併により平成17年1月1日付けをもって、1市4町の構成となる。
平成 17 年 2 月 10 日	中山出張所庁舎新築 (鉄骨コンクリート造2階建延面積416.36m ²)

中山出張所に救助訓練塔、訓練資材庫新築 (12.00㎡)

平成 17 年 3 月 23 日 愛媛県知事から指令16市 (合) 第422号をもって組合規約の変更が許可され、市町村合併により平成17年4月1日付けをもって、1市2町の構成となる。

平成 17 年 4 月 1 日 職員数 147名

平成 18 年 3 月 16 日 高規格救急自動車を配備 [砥部出張所]
砥部出張所の旧救急自動車 (2B) を配備 [広田出張所]

平成 18 年 4 月 1 日 広田出張所の救急車 (2B) を予備車として配備 [消防本部]
職員数 148名

平成 18 年 8 月 1 日 広報車 (ダイハツ ハイゼット4WD) を配備。旧広報車を廃車 [砥部出張所]

平成 18 年 12 月 21 日 補助事業により高規格救急自動車を配備 [双海出張所]

平成 19 年 1 月 25 日 救急自動車 (2B) を廃車 [双海出張所]

平成 19 年 4 月 1 日 組織再編により、砥部出張所を砥部消防署に名称を変更し、1本部3消防署3出張所体制となる。
職員数 148名

平成 19 年 10 月 23 日 査察車 (ニッサン クリッパーバン) を配備。旧査察車を廃車 [伊予消防署]

平成 19 年 11 月 26 日 査察車 (ダイハツ ハイゼット4WD) を配備 [中山出張所]

平成 19 年 12 月 26 日 双海出張所庁舎新築 (鉄骨造2階建延面積327.41㎡)

平成 20 年 4 月 1 日 職員数 156名

平成 20 年 6 月 20 日 資機材搬送車 (ニッサン アトラス) を配備 [伊予消防署]

平成 21 年 2 月 9 日 高規格救急自動車を配備、旧救急自動車 (2B型) を廃車 [伊予消防署]

平成 21 年 4 月 1 日 職員数 153名

平成 21 年 11 月 27 日 広報車 (ニッサン クリッパーバン) を配備 [双海出張所]

平成 21 年 12 月 10 日 広報車 (トヨタ マークII) を廃車 [双海出張所]

平成 22 年 2 月 9 日 高規格救急自動車を配備 [松前消防署]

平成 22 年 2 月 10 日 高規格救急自動車を配備 [中山出張所]

平成 22 年 2 月 25 日 救急自動車 (2B) を廃車 [中山出張所]

平成 22 年 3 月 16 日 指揮支援車 (トヨタ ハイエース) を配備 [松前消防署]

平成 22 年 3 月 26 日 消防ポンプ自動車 (BD-I) を廃車 [広田出張所]

平成 22 年 3 月 30 日 救急予備車 (2B) を廃車 [消防本部]
消防ポンプ自動車 (CD-I) を配備 [砥部消防署]
砥部消防署の旧消防ポンプ自動車を配備 [広田出張所]

平成 22 年 3 月 31 日 消防ポンプ自動車 (CD-I) を配備 [伊予消防署]
松前消防署の高規格救急自動車を予備車として配備 [消防本部]

平成 22 年 4 月 1 日 砥部町からの寄贈により小型動力ポンプ付積載車を配備 [砥部消防署]
職員数 155名

平成 22 年 4 月 8 日 広報車 (トヨタ マークII) 廃車 [松前消防署]

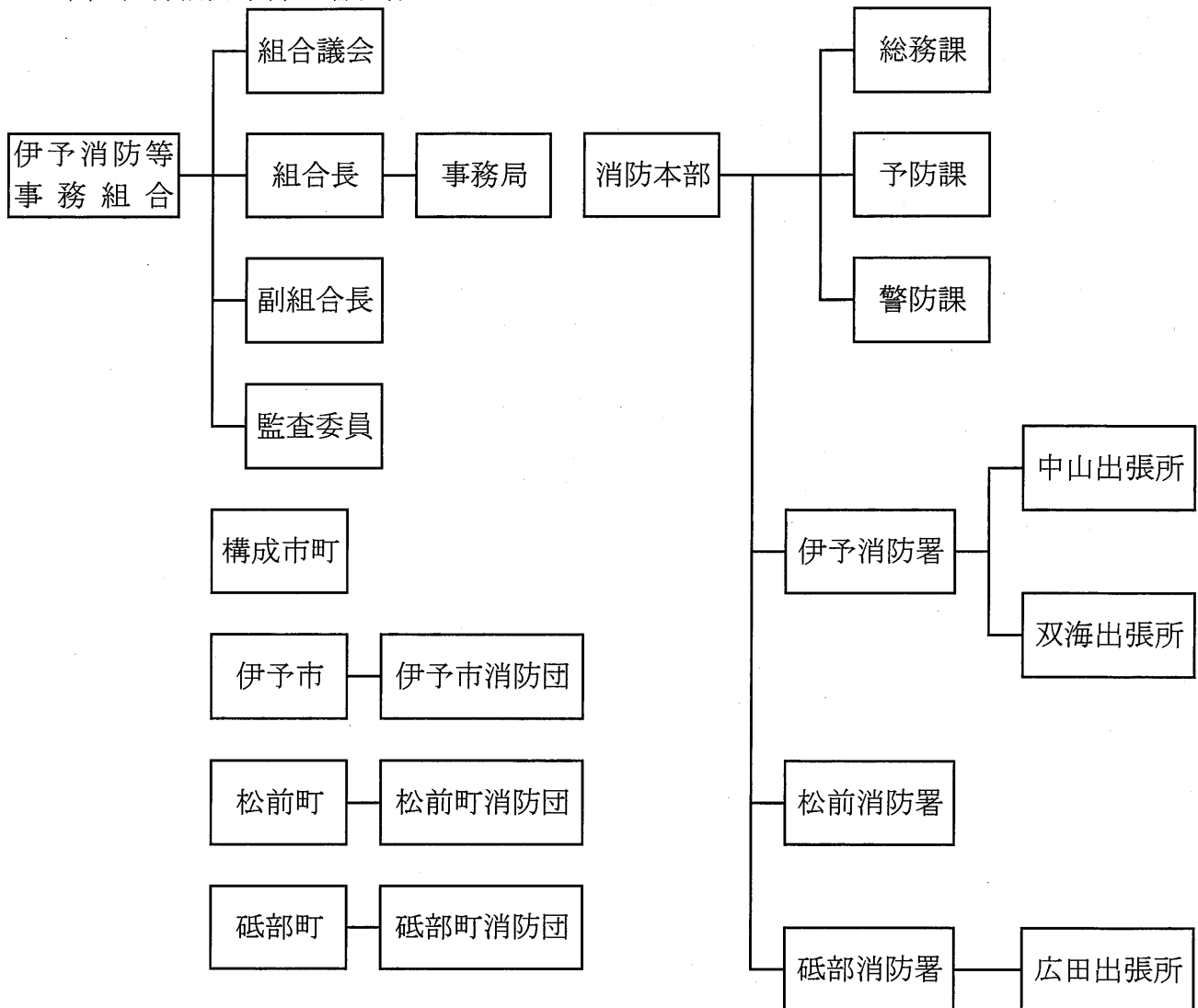
平成 22 年 5 月 18 日 消防ポンプ自動車 (CD-I) 廃車 [伊予消防署]

平成 23 年 2 月 7 日 全国共済農業協同組合連合会からの寄贈により高規格救急

	自動車を配備 [伊予消防署]
平成 23 年 2 月 10 日	予備車 (高規格救急自動車) を廃車 [消防本部]
平成 23 年 2 月 15 日	伊予消防署の旧高規格救急自動車を予備車として配備 [消防本部]
平成 23 年 4 月 1 日	職員数 156名
平成 23 年 5 月 26 日	消防ポンプ自動車 (CD-I) 廃車 [広田出張所]
平成 23 年 9 月 16 日	ワゴン車 (トヨタハイエース) を配備 [伊予消防署]
平成 24 年 2 月 10 日	消防ポンプ自動車 (CD-I) を配備 [広田出張所]
平成 24 年 3 月 21 日	資機材搬送車 (トヨタ ハイエースバン) を廃車 [松前消防署]
平成 24 年 3 月 30 日	資機材搬送車 (日野 デュトロ) を配備 [松前消防署]
平成 24 年 4 月 1 日	職員数 155名
平成 24 年 10 月 19 日	資機材搬送車 (トヨタ ハイエース) を廃車 [中山出張所]
平成 25 年 2 月 7 日	高規格救急自動車を配備 [広田出張所]
平成 25 年 2 月 15 日	資機材搬送車 (スズキ エブリイ) を配備 [中山出張所]
平成 25 年 3 月 8 日	救急自動車 (2B) を廃車 [広田出張所]
平成 25 年 3 月 19 日	消防緊急通信指令システム (II 型) を消防本部に整備 消防救急デジタル無線施設を補助事業により整備
平成 25 年 3 月 22 日	伊予消防署庁舎・車庫棟新築 (鉄筋コンクリート造一部鉄骨造2階建延面積2,140.01㎡) 伊予消防署訓練塔新築 (鉄筋コンクリート造一部鉄骨造5階建延面積530.30㎡) 伊予消防署砂置き場新築 (鉄骨造平屋建延面積18.00㎡)
平成 25 年 4 月 1 日	職員数 157名
平成 25 年 11 月 12 日	本部連絡車 (ホンダ フィット) を配備 [消防本部]
平成 25 年 12 月 20 日	高規格救急自動車を配備 [双海出張所]。旧高規格救急車を本部予備車として配備 [消防本部]
平成 25 年 12 月 24 日	旧予備車 (高規格救急自動車) を廃車 [消防本部]
平成 26 年 1 月 31 日	砥部消防署庁舎、訓練塔、土のう備蓄庫新築
平成 26 年 2 月 5 日	水槽付消防ポンプ自動車を配備 [松前消防署]
平成 26 年 2 月 19 日	水槽付消防ポンプ自動車 (II 型) を廃車 [松前消防署]
平成 26 年 2 月 20 日	救助工作車 (II 型) を配備 [消防本部]
平成 26 年 2 月 26 日	旧救助工作車 (II 型) を廃車 [消防本部]
平成 26 年 4 月 1 日	職員数 156名
平成 27 年 1 月 26 日	資機材搬送車を配備 [双海出張所]
平成 27 年 2 月 19 日	旧資機材搬送車を廃車 [双海出張所]
平成 27 年 2 月 16 日	高規格救急自動車を配備 [砥部消防署]
平成 27 年 3 月 19 日	旧高規格救急自動車を一般競争入札により売却 [砥部消防署]
平成 27 年 3 月 17 日	30m災害対応特殊はしご付き消防自動車を配備 [松前消防署]
平成 27 年 4 月 1 日	職員数 156名

2. 消防機構

(1) 組合消防本部・署組織



(2) 消防庁舎の現況

名称	所在地	建築構造	建築延面積
本部 伊予消防署	伊予市下吾川950-3	鉄筋コンクリート造 一部鉄骨造2階建	2,140.01㎡
松前消防署 (防災センター含)	伊予郡松前町大字筒井809-1	鉄筋コンクリート造3階建 一部4階建	1,783.82㎡
砥部消防署	伊予郡砥部町宮内1350-2	鉄筋コンクリート造3階建 一部鉄骨造5階建	1,218.17㎡
広田出張所	伊予郡砥部町総津427	1階鉄筋コンクリート造 2階木造	211.98㎡
中山出張所	伊予市中山町中山丑508	鉄骨コンクリート造2階建	416.36㎡
双海出張所	伊予市双海町上灘甲5818-1	鉄骨造2階建	327.41㎡

3. 消防本部の事務分掌

- 総務課 機構、組織に関すること。
消防関係条例等の制定手続きに関すること。
職員の人事管理並びに給料及び諸手当に関すること。
職員の給貸与品に関すること。
職員の出張、研修及び福利厚生に関すること。
公印の管守に関すること。
予算、決算その他経理に関すること。
物品の購入、修繕、出納及び公有財産の管理に関すること。
消防業務の総合施策及び運営に関すること。
組合議会に関すること。
監査事務に関すること。
規律保持及び志気作興並びに表彰及び監察に関すること。
調査統計及び広報に関すること。
職員の教養訓練に関すること。
秘書、渉外並びに署及び出張所間の連絡調整に関すること。
消防業務研究会に関すること。
- 予防課 火災予防に関すること。
建築申請の消防同意に関すること。
防火管理者の講習及び指導育成に関すること。
予防広報に関すること。
予防査察及び指導統制に関すること。
火災予防条例に関すること。
住宅防火及び防火団体の指導育成に関すること。
危険物製造所等の許認可及び指導取締りに関すること。
高圧ガス消費者に対する立入検査に関すること。
液化石油ガス設備工事届出の受理に関すること。
諸証明に関すること。
火災の原因、損害の調査及び報告に関すること。
放火及び失火の証拠保全並びに警察連絡に関すること。
- 警防課 災害の警備に関すること。
消防計画に関すること。
消防地理及び水利に関すること。
消防機械器具並びに消防通信の運用及び保全に関すること。
警防及び水防訓練に関すること。
自衛消防隊の指導育成に関すること。
少年消防クラブに関すること。
警報等の発令及び伝達に関すること。
道路障害等に関すること。
防火対象物の強制執行及び補償に関すること。
救急救助対策に関すること。
救急救助技術の研究、指導及び訓練に関すること。

救急救助統計に関すること。
救急医療機関との連絡調整に関すること。
患者等搬送事業の指導に関すること。
救急救助資器材の整備計画及び維持管理に関すること。

4. 消防署・出張所の事務分掌

庶務担当 公印の取扱いに関すること。
職員の出張、研修及び福利厚生に関すること。
予算、その他経理に関すること。
物品の出納及び保管に関すること。
文書の收受発送に関すること。
その他庶務に関すること。

予防担当 火災予防に関すること。
建築申請の消防同意に関すること。
消防用設備等の設置指導に関すること。
予防広報に関すること。
予防査察及び指導統制に関すること。
火災予防条例に関すること。
住宅防火に関すること。
危険物製造所等の許認可及び指導取締りに関すること。
高圧ガス消費者に対する立入検査に関すること。
液化石油ガス設備工事届出の受理に関すること。
り災証明に関すること。
火災の原因、損害の調査及び報告に関すること。
放火及び失火の証拠保全並びに警察連絡に関すること。

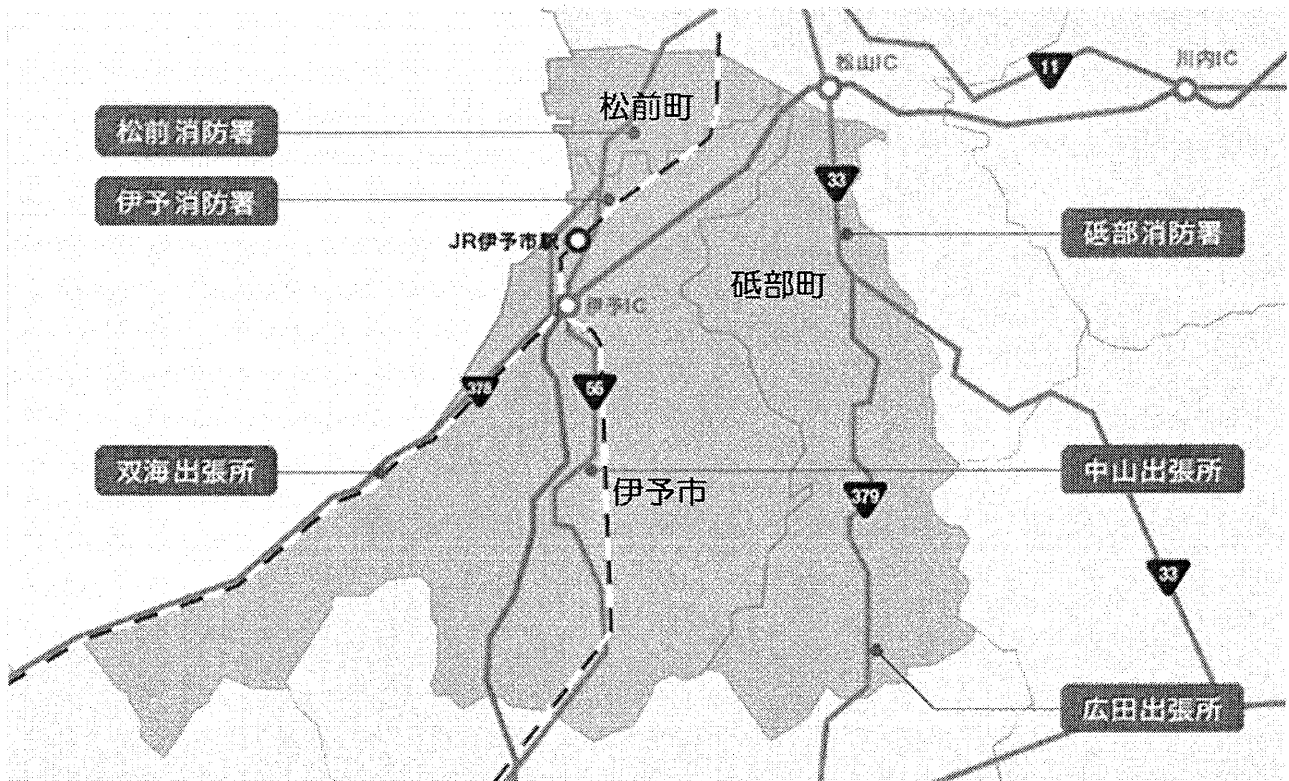
警防担当 災害の警備に関すること。
消防計画に関すること。
消防地理及び水利に関すること。
消防機械器具並びに消防通信の運用及び保全に関すること。
自衛消防隊の指導育成に関すること。
警報等の発令及び伝達に関すること。
道路障害等に関すること。
救急救助出動に関すること。
救急救助訓練及び教養に関すること。
救急救助統計に関すること。
救急救助資器材の維持管理に関すること。
救急講習に関すること。

5. 位置及び地勢

当地域は、沖積層からなり、松山平野の南西に属し、中予地区の中心部即ち愛媛県の略中央部に位置し、東西28kmの山間、中山間部(79%)より平地、海岸部(21%)に至る複雑な自然的地理条件を有し、その面積は316.44km²であり、このうち市街地又は最大密集地面積は20.3km²である。

6. 消防機関配置図

(27. 4. 1 現)



7. 行政区域別地目別面積

(27. 4. 1 現)(km²)

区域 \ 地目別	水田	畑	宅地	山林	雑種地	その他	合計
伊予市	12.45	36.77	7.11	106.35	1.77	29.99	194.44
松前町	8.40	0.70	5.60	0.00	0.70	5.01	20.41
砥部町	2.46	14.61	3.28	66.34	0.71	14.19	101.59
合計	23.31	52.08	15.99	172.69	3.18	49.19	316.44

8. 行政区域別人口及び世帯数

(27. 4. 1 現)

区域 \ 項目	人口		世帯数	
	22年国勢調査	住民基本台帳より 27.4.1	22年国勢調査	27.4.1
伊予市	38,017	38,444	13,959	15,799
松前町	30,359	30,930	11,308	13,027
砥部町	21,981	21,736	8,272	9,176
合計	90,357	91,110	33,539	38,002

9. 歴代組合長

(27. 4. 1 現)

年代	氏名	在職期間	在職年数	備考
初代	玉本善三郎	自昭和 47 年 11 月 16 日 至昭和 50 年 2 月 2 日	2 年 4 ヶ月	市長兼務
2代	岡本要	自昭和 50 年 3 月 6 日 至平成 7 年 2 月 2 日	20 年 0 ヶ月	市長兼務
3代	増野英作	自平成 7 年 3 月 2 日 至平成 11 年 2 月 2 日	4 年 0 ヶ月	市長兼務
4代	中村佑	自平成 11 年 3 月 4 日 至平成 25 年 4 月 23 日	14 年 2 ヶ月	市長兼務
5代	武智邦典	自平成 25 年 4 月 24 日 現在に至る	年 ヶ月	市長兼務

10. 組合管理者

(27. 4. 1 現)

区分	職名	氏名	備考
管理者	組合長	武智邦典	伊予市長
	副組合長	白石勝也	松前町長
	副組合長	佐川秀紀	砥部町長

11. 消防職員の階級別実員調

(27. 4. 1 現)

階級別 署所別	階級別							合計
	消防監	消防司令長	消防司令	消防司令補	消防士長	消防副士長	消防士	
消防本部	1	3	7	4	4	1	4	24
伊予消防署		1	8	5	8	9	14	45
中山出張所			1	2	2	3	2	10
双海出張所			1	1	2	3	3	10
松前消防署		1	4	6	9	5	9	34
砥部消防署 (広田出張所含)		1	3	2	8	4	15	33
合計	1	6	24	20	33	25	47	156

12. 消防組合予算（当初）

区 分 費 目	平成26年度			平成27年度			22年国調人口 人
	予算額 千円	比 率 %	人口1人当り 当初予算額 円	予算額 千円	前年比 %	比 率 %	
事 務 局	303,859	17.8		312,378	2.8	19.6	
消 防 本 部	537,754	31.4		359,551	△ 33.1	22.5	
一般消防本部	245,940	14.4		275,181	11.9	17.3	
救 助 隊	47,037	2.7		47,579	1.2	2.9	
はしご隊 (設備整備費含)	244,777	14.3		36,791	△ 85.0	2.3	
伊 予 消 防 署	331,181	19.3	8,711	330,911	△ 0.1	20.8	38,017
高 速 救 急 隊	60,870	3.6		60,176	△ 1.1	3.8	
松 前 消 防 署	211,665	12.4	6,972	322,986	52.6	20.3	30,359
砥 部 消 防 署	265,996	15.5	12,101	207,579	△ 22.0	13.0	21,981
合 計	1,711,325	100.0	18,940	1,593,581	△ 6.9	100.0	90,357

13. 平成27年度伊予消防等事務組合予算節別内訳表（消防費のみ）

(単位:千円)

歳	入		出								合 計
	科 目	予 算 額	科 目	事 務 局	消 防 本 部 (救助隊・はしご隊含)	伊 予 消 防 署 (中山・双海出張所含)	高 速 救 急 隊	松 前 消 防 署 (防災センター含)	砥 部 消 防 署 (広田出張所含)	合 計	
分担金及び負担金		1,474,273	報 酬	546							546
使用料及び手数料		4,101	給 料	5,109	96,501	171,654	31,126	115,142	103,641		523,173
財産収入		7	職 員 手 当 等 費	3,299	65,428	117,302	24,695	77,473	74,203		362,400
繰 入 金		15,000	共 済 費	184,190		603					184,793
繰 越 金		139	賃 金			3,958					3,958
諸 収 入		4,161	報 償 費	150	68			119	15		362
組 合 債 償		95,900	旅 費	1,297	644	728	186	719	1,072		4,646
			交 際 費	180							180
			需 用 費	574	12,711	20,347	2,951	12,478	12,054		61,115
			役 務 費	102	9,196	3,095	352	2,564	2,232		17,541
			委 託 料	641	35,184	5,078	446	3,218	3,562		48,129
			使用料及び賃借料	10	1,319	1,219	10	552	246		3,356
			工 事 請 負 費					422	849		1,271
			原 材 料 費		20			97	50		167
			備 品 購 入 費		2,001	4,593	104	107,302	5,922		119,922
			負担金補助及び交付金	116,280	11,045	2,199	306	2,530	3,510		135,870
			積 立 金		1,607						1,607
			公 課 費		113	135		370	223		841
			計	312,378	235,837	330,911	60,176	322,986	207,579		1,469,867
			公 債 費		114,030						114,030
			利 子		8,684						8,684
			予 備 費		1,000						1,000
合 計		1,593,581	合 計	312,378	359,551	330,911	60,176	322,986	207,579		1,593,581

保 安

1. 管轄別危険物施設一覽表

(27. 3. 31 現)

製造所等の別 市町管轄の別	事業所数	製造所	貯蔵所								取扱所					合計					
			屋内	屋外	貯蔵		地下	簡易	移動	トレーラー型	屋内	給油	屋内給油	自家用給油	船舶給油		販売	一般	2項		
					準特定屋外タンク	特定屋外タンク															
伊予市	67		9	7			9	37	1	74	13		27	3	6	5		19	14	183	
	伊予消防署	49		8	7			9	26		73	13		17	2	5	2		16	11	156
	中山出張所	12		1					6	1	1			6	1	1			1	1	16
	双海出張所	6							5					4			3		2	2	11
松前町	松前消防署	59	2	18	73	14		3	20		28	7	1	23	2	9			33	11	201
砥部町		38		4	2				17		3		2	17	1	5			5	5	50
	砥部消防署	35		4	2				16		3		1	15	1	5			5	5	46
	広田出張所	3							1				1	2							4
合計	164	2	31	82	14		12	74	1	105	20	3	67	6	20	5		57	30	434	

(注) 屋外タンク貯蔵所欄は準特定屋外タンク貯蔵所・特定屋外タンク貯蔵所を再掲
 移動タンク貯蔵所欄はトレーラー型を再掲
 給油取扱所欄は屋内・自家用・船舶給油取扱所を再掲
 一般取扱所欄は2項を再掲

2. 管轄別危険物関係申請件数及び手数料徴収状況

(26. 4. 1~27. 3. 31) (単位：円)

管轄 区分	設置許可		変更許可		仮使用 仮貯蔵 仮取扱 の承認		完成検査前検査						設置完成 検査		変更完成 検査		合計			
	件数	金額	件数	金額	件数	金額	水張		水圧		基礎・地盤		溶接部		件数	金額	件数	金額	件数	金額
							件数	金額	件数	金額	件数	金額	件数	金額						
伊予市	2	52,000	22	306,000	1	5,400	1	6,000 (6000)						2	26,000	22	153,000	50	548,400 (6000)	
伊予消防署	2	52,000	22	306,000	1	5,400	1	6,000 (6000)						2	26,000	22	153,000	50	548,400 (6000)	
中山出張所																				
双海出張所																				
松前町	3	72,000	50	1,669,500	49	264,600	2	22,000						8	131,500	53	710,500	165	2,870,100	
松前消防署	3	72,000	50	1,669,500	49	264,600	2	22,000						8	131,500	53	710,500	165	2,870,100	
砥部町	1	52,000	4	72,000	1	5,400								1	26,000	2	23,000	9	178,400	
砥部消防署	1	52,000	4	72,000	1	5,400								1	26,000	2	23,000	9	178,400	
広田出張所																				
合計	6	176,000	76	2,047,500	51	275,400	3	28,000 (6000)						11	183,500	77	886,500	224	3,596,900 (6000)	

(注) () は、少量危険物の手数料を再掲

3. 指定数量の倍数及び種別危険物施設状況

(27.3.31 現)

製造所等の別 倍数及び種類別	製造所	貯蔵所									取扱所						合計							
		屋内	屋外			屋内	地下	簡易	移動	トレーラー型	屋外	給油			船舶給油	一般		2項						
			ク	ク	ク							ク	ク	ク					ク	ク	ク	ク	ク	ク
合計	2	31	82	14	12	74	1	105	20	3	67	6	20	5	57	30	434							
倍数	5倍以下	19	15		6	36	1	38		3	1		1		15	13	134							
	5倍を超え10倍以下	4	7		6	19		4	1		7		6	1	14	7	61							
	10〃～50〃	6	23			14		10	3		20		11	3	13	7	86							
	50〃～100〃	1	1	13			2	50	13		11	1	2	1	5	2	83							
	100〃～150〃		1	1	1		1		3	3	6	1			2		14							
	150〃～200〃			1			1				11	3					13							
	200〃～1,000〃	1		12	9		1				11	1			5	1	30							
	1,000〃～5,000〃			10	4										3		13							
	5,000〃～10,000〃																							
	10,000倍超え																							
種類別	第1類														1		1							
	第2類																							
	第3類																							
	第4類	1	30	82	14	12	74	1	105	20	3	67	6	20	5	48	30	423						
	第5類																							
	第6類																							
混在	1	1													8		10							

(注) 屋外タンク貯蔵所欄は準特定屋外タンク貯蔵所・特定屋外タンク貯蔵所を再掲
 移動タンク貯蔵所欄はトレーラー型を再掲
 給油取扱所欄は屋内・自家用・船舶給油取扱所を再掲
 一般取扱所欄は2項を再掲

4. 予防査察実施状況

(26. 4. 1~27. 3. 31)

管 轄	製造所等の別	製 造 所	貯 蔵 所								取 扱 所					合 計					
			屋 内	屋 外	準 特 定 屋 外 タ ン ク	特 定 屋 外 タ ン ク	屋 内	地 下	簡 易	移 動	ト レ ー ラ ー 型	屋 外	給 油	屋 内 給 油	自 家 用 給 油		船 舶 給 油	販 売	一 般	2 項	
																					2
伊 予 市	施設数		9	7			9	37	1	74	3		27	3	6	5		19	14	183	
	実施数		9	7			8	33	1	28			25	3	5	4		18	13	129	
	伊予消防署	施設数		8	7			9	26		73	3		17	2	5	2		16	11	156
		実施数		8	7			8	23		27			15	2	4	1		15	10	103
	中山出張所	施設数		1				6	1	1				6	1	1			1	1	16
		実施数		1				5	1	1				6	1	1			1	1	15
	双海出張所	施設数						5						4			3		2	2	11
		実施数						5						4			3		2	2	11
	松 前 町	施設数	2	18	73	14		3	20		28	7	1	23	2	9			33	11	201
		松前消防署 実施数	1	13	72	13		1	17		28	11	1	21	2	7			31	12	185
砥 部 町	施設数		4	2				17		3		2	17	1	5			5	5	50	
	実施数		2	2				15		3		2	15	1	3			5	5	44	
	砥部消防署	施設数		4	2				16		3		1	15	1	5			5	5	46
		実施数		2	2				14		3		1	14	1	3			5	5	41
	広田出張所	施設数							1				1	2							4
		実施数							1				1	1							3
合 計	施設数	2	31	82	14		12	74	1	105	10	3	67	6	20	5		57	30	434	
	実施数	1	24	81	13		9	65	1	59	11	3	61	6	15	4		54	30	358	

(注) 屋外タンク貯蔵所欄は準特定屋外タンク貯蔵所・特定屋外タンク貯蔵所を再掲
 移動タンク貯蔵所欄はトレーラー型を再掲
 給油取扱所欄は屋内・自家用・船舶給油取扱所を再掲
 一般取扱所欄は2項を再掲

予 防

1. 消防用設備等を必要とする防火対象物

(27. 3. 31 現)

管 轄 用途別		伊 予 市			松前町	砥 部 町			合 計	
		伊予消防署	中山出張所	双海出張所	松前消防署	砥部消防署	広田出張所			
1	イ 劇 場 等	1	1		1	2	2		4	
	ロ 集 会 場 等	20	14	3	3	14	10	10	44	
2	イ キャバレー等									
	ロ 遊 技 場 等	3	3			3	2	2	8	
	ハ 風 俗 営 業 店 舗 等									
	ニ カラオケボックス等						1	1	1	
3	イ 料 理 店 等	3	3			1			4	
	ロ 飲 食 店	22	16	3	3	21	15	15	58	
4	店 舗 ・ 展 示 場 等	66	59	7		45	29	29	140	
5	イ ホ テ ル 等	7	4	2	1		4	1	3	11
	ロ 共 同 住 宅 等	150	137	7	6	140	122	116	6	412
6	イ 病 院 等	23	21	1	1	18	16	15	1	57
	ロ 社 会 福 祉 施 設 (要 介 護 等)	12	7	3	2	8	10	8	2	30
	ハ 社 会 福 祉 施 設 (否 介 護 等)	27	18	5	4	21	14	11	3	62
	ニ 幼 稚 園 等	5	4	1		6	4	4		15
7	学 校 等	47	25	12	10	33	20	14	6	100
8	博 物 館 等	1			1		3	3		4
9	イ 蒸 気 浴 場 等						1	1		1
	ロ 一 般 公 衆 浴 場	3	3			2	1	1		6
10	停 車 場 等									
11	神 社 等	13	11	1	1		5	4	1	18
12	イ 工 場 ・ 作 業 場 等	266	206	27	33	191	104	102	2	561
	ロ 映 画 ス タ ジ オ 等									
13	イ 駐 車 場 等	20	16	2	2	4	6	6		30
	ロ 飛 行 機 等 の 格 納 庫									
14	倉 庫	210	161	30	19	119	51	48	3	380
15	そ の 他 の 事 業 場	157	114	34	9	93	80	71	9	330
16	イ 特 定 複 合	54	36	13	5	21	30	27	3	105
	ロ そ の 他 の 複 合	34	29	1	4	28	17	17		79
合 計		1,144	888	152	104	769	547	508	39	2,460

2. 要防火管理者事業所

(27. 3. 31 現)

管 轄 用 途 別		伊 予 市			松前町	砥 部 町		合 計			
		伊予消防署	中山出張所	双海出張所	松前消防署	砥部消防署	広田出張所				
1	イ	劇場等	1	1				2			
	ロ	集会場等	15	10	2	3	12	9	9	36	
2	イ	キャバレー等									
	ロ	遊技場等	3	3			3	2	2	8	
	ハ	風俗営業店舗等									
	ニ	カラオケボックス等					1	1		1	
3	イ	料理店等	2	2			1			3	
	ロ	飲食店	17	12	2	3	20	12	12	49	
4		店舗・展示場等	36	34	2		30	19	19	85	
5	イ	ホテル等	3	1	2			4	1	3	7
	ロ	共同住宅等	19	19			8	13	13		40
6	イ	病院等	7	7			11	7	7		25
	ロ	社会福祉施設(要介護等)	10	5	3	2	7	6	5	1	23
	ハ	社会福祉施設(否介護等)	13	9		4	13	7	6	1	33
	ニ	幼稚園等	4	4			4	4	4		12
7		学校等	14	9	1	4	7	7	7		28
8		博物館等	1			1		2	2		3
9	イ	蒸気浴場等									
	ロ	一般公衆浴場	1	1				1	1		2
10		停車場等									
11		神社等	6	5		1		1	1		7
12	イ	工場・作業場等	24	24			7	7	7		38
	ロ	映画スタジオ等									
13	イ	駐車場等									
	ロ	飛行機等の格納庫									
14		倉庫	2	2							2
15		その他の事業場	26	19	1	6	12	7	7		45
16	イ	特定複合	41	29	9	3	16	30	27	3	87
	ロ	その他の複合	10	5	4	1	17	9	9		36
合 計			255	201	26	28	169	148	140	8	572

3. 中高層建築物調

(27. 3. 31 現)

用途別		階 別		3 階	4 階	5 階	6 階	7階以上	合 計
		イ	ロ						
1	イ	劇 場 等		1					1
	ロ	集 会 場 等		6	3	1			10
2	イ	キ ャ バ レ ー 等							
	ロ	遊 技 場 等							
	ハ	風 俗 営 業 店 舗 等							
	ニ	カ ラ オ ケ ボ ッ ク ス 等							
3	イ	料 理 店 等		1					1
	ロ	飲 食 店		4					4
4		店 舗 ・ 展 示 場 等		9			1		10
5	イ	ホ テ ル 等		1	1				2
	ロ	共 同 住 宅 等		84	61	9	8	10	172
6	イ	病 院 等		16	6	2			24
	ロ	社 会 福 祉 施 設 (要 介 護 等)		7	1				8
	ハ	社 会 福 祉 施 設 (否 介 護 等)		2					2
	ニ	幼 稚 園 等							
7		学 校 等		21	23	1			45
8		博 物 館 等		1					1
9	イ	蒸 気 浴 場 等							
	ロ	一 般 公 衆 浴 場							
10		停 車 場 等							
11		神 社 等			1				1
12	イ	工 場 ・ 作 業 場 等		33	11	3	2		49
	ロ	映 画 ス タ ジ オ 等							
13	イ	駐 車 場 等		3	1				4
	ロ	飛 行 機 等 の 格 納 庫							
14		倉 庫		12	3	1			16
15		そ の 他 の 事 業 場		38	10	1		1	50
16	イ	特 定 複 合		27	12	4	1	5	49
	ロ	そ の 他 の 複 合		17	7	5	3		32
合 計				283	140	27	15	16	481

4. 建築同意件数

(27. 3. 31 現)

管 轄 用 途 別		伊 予 市			松前町	砥 部 町		合 計	
		伊予消防署	中山出張所	双海出張所	松前消防署	砥部消防署	広田出張所		
1	イ 劇場等					1	1	1	
	ロ 集会場等	2			2			2	
2	イ キャバレー等								
	ロ 遊技場等								
	ハ 風俗営業店舗等								
	ニ カラオケボックス等								
3	イ 料理店等								
	ロ 飲食店				3	1	1	4	
4	店舗・展示場等	4	4		4	2	2	10	
5	イ ホテル等								
	ロ 共同住宅等					3	3	3	
6	イ 病院等	2	2					2	
	ロ 社会福祉施設(要介護等)	2	2		2	1	1	5	
	ハ 社会福祉施設(否介護等)	3	3					3	
	ニ 幼稚園等								
7	学 校 等	6	5	1				6	
8	博 物 館 等								
9	イ 蒸気浴場等								
	ロ 一般公衆浴場								
10	停 車 場 等								
11	神 社 等								
12	イ 工場・作業場等	2	2		4	2	2	8	
	ロ 映画スタジオ等								
13	イ 駐 車 場 等								
	ロ 飛行機等の格納庫								
14	倉 庫	1	1		3			4	
15	その他の事業場	3	3		3			6	
16	イ 特定複合	1	1					1	
	ロ その他の複合								
小 計		26	23	1	2	19	10	10	55
住 宅	専 用 住 宅	16	16			11	1	1	28
	併 用 住 宅					2			2
工 作 物					2				2
建 基 法 許 可 申 請					8				8
そ の 他 の 建 築 物		16	16		21	7	7		44
小 計		32	32		44	8	8		84
合 計		58	55	1	2	63	18	18	139

5. 予防査察実施状況

(27. 3. 31 現)

用途別		月 別												計	
		4月	5月	6月	7月	8月	9月	10月	11月	12月	1月	2月	3月		
1	イ	劇場等	1	1	1		1							1	5
	ロ	集会場等				3	5	2	2					4	16
2	イ	キャバレー等													
	ロ	遊技場等					3	1		2		1		7	
	ハ	風俗営業店舗等													
	ニ	カラオケボックス等	1											1	
3	イ	料理店等													
	ロ	飲食店	5	2		1		1			1		4	14	
4		店舗・展示場等	10		1	7	2	7	3	1	1	8	3	10	53
5	イ	ホテル等		2		2						1		5	
	ロ	共同住宅等	3		14	17	10	7	7	4	1		1	36	100
6	イ	病院等			2	7		1	1	6	1	3		6	27
	ロ	社会福祉施設(要介護等)	4			2		2		2	1	1	3	3	18
	ハ	社会福祉施設(否介護等)	1	1	1	7		5		3	1			17	36
	ニ	幼稚園等									3			3	
7		学校等					22			16				38	
8		博物館等							1					1	
9	イ	蒸気浴場等													
	ロ	一般公衆浴場						1						1	
10		停車場等													
11		神社等		1					1			1		1	4
12	イ	工場・作業場等	6	2	15	1	5	13	41		7	8	17	32	147
	ロ	映画スタジオ等													
13	イ	駐車場等		1					1	2	1	2		1	8
	ロ	飛行機等の格納庫													
14		倉庫	12		5	3	6	3	30		7	16	8	32	122
15		その他の事業場	2	17	3	3	2	3	46	3	2	13	7	9	110
16	イ	特定複合	2	5	1	8		9	3	2	5	3	1		39
	ロ	その他の複合	5			1	2	3			2	4	1	3	21
合 計			52	32	43	62	58	58	136	41	33	61	41	159	776

6. 消防法・火災予防条例等による届出状況

(26. 4. 1～27. 3. 31)

種 別	管 轄				松前町 松前消防署	砥 部 町			合 計
	伊予消防署	中山出張所	双海出張所			砥部消防署	広田出張所		
防火管理者選任（解任）届出書	49	33	10	6	68	21	19	2	138
消防計画作成（変更）届出書（防火管理）	169	136	17	16	161	40	38	2	370
防火対象物点検結果報告書	17	13	2	2	6	5	5		28
自衛消防組織設置（変更）届出書					2				2
防災管理者選任（解任）届出書					15				15
消防計画作成（変更）届出書（防災管理）					4				4
防災管理点検報告書					1				1
消防用設備等設置届出書	70	66	2	2	111	37	37		218
消防用設備等点検結果報告書	374	287	49	38	332	186	172	14	892
工事整備対象設備等着工届出書	31	28	2	1	25	16	16		72
圧縮アセチレンガス等の貯蔵、 取扱い開始（廃止）届出書	4	3	1		2	4	4		10
禁止行為の解除承認申請書					13				13
防火対象物使用開始届出書	12	12			32	15	15		59
炉、ボイラー等設置届出書	1	1			10	1	1		12
燃料電池発電設備等設置届出書	13	13			19	7	7		39
ネオン管灯設備設置届出書									
水素ガスを充てんする気球の設置届出書									
火災とまぎらわしい行為の届出書	205	67	127	11	14	67	55	12	286
煙火打上げ、仕掛け届出書	8	6	1	1	3				11
催物開催届出書					1	2	2		3
水道の断水、減水届出書									
道路工事届出書	10			10	141	55	52	3	206
露店等の開設届出	7	1	2	4	6	8	8		21
少量危険物、指定可燃物貯蔵、 取扱い届出書等	9	3	3	3	11				20
避難訓練実施通報書（防火管理）	156	112	28	16	149	126	118	8	431
避難訓練実施通報書（防災管理）									
液化石油ガス設備工事届出書	1	1							1
その他の届出書	88	83		5	96	3	3		187
合 計	1,224	865	244	115	1,222	593	552	41	3,039

7. 工事整備対象設備等の着工届出状況

(26. 4. 1~27. 3. 31)

管轄 種別	伊予市			松前町	砥部町		合計
	伊予消防署	中山出張所	双海出張所	松前消防署	砥部消防署	広田出張所	
屋内消火栓設備	2	2		2			4
スプリンクラー設備	4	4		4	2	2	10
水噴霧消火設備							
泡消火設備							
不活性ガス消火設備							
ハロゲン化物消火設備							
粉末消火設備							
パッケージ型消火設備	2	1	1	1			3
屋外消火栓設備	1	1		3			4
自動火災報知設備	17	16	1	13	10	10	40
ガス漏れ火災警報設備							
消防機関へ通報する火災報知設備	4	3		1	3	3	8
避難器具	金属製避難はしご				1	1	1
	救助袋	1	1		1		2
	緩降機						
合計	31	28	2	1	25	16	72

8. 消防用設備等の設置届出状況

(26. 4. 1~27. 3. 31)

管轄 種別	伊予市			松前町	砥部町		合計
	伊予消防署	中山出張所	双海出張所	松前消防署	砥部消防署	広田出張所	
消火器	14	14		29	14	14	57
屋内消火栓設備	2	2		3			5
スプリンクラー設備	4	4		6	2	2	12
水噴霧消火設備							
泡消火設備							
不活性ガス消火設備							
パッケージ型消火設備	1	1		1			2
ハロゲン化物消火設備							
粉末消火設備							
屋外消火栓設備	1	1		8			9
自動火災報知設備	25	24	1	30	10	10	65
ガス漏れ火災警報設備							
漏電火災警報器							
消防機関へ通報する火災報知設備	4	3		1	1	1	6
非常警報器具・設備	9	7	1	1			20
避難器具	避難はしご				2	2	2
	救助袋	1	1		1		2
	緩降機						
すべり台	1	1					1
避難ロープ							
誘導灯	15	15		22	10	10	47
消防用水				3			3
合計	77	73	2	2	115	39	231

火災統計

1. 火災の概要

(26年中)

管 轄 区 分		伊 予 市			松前町	砥 部 町		合 計	
		伊予消防署	中山出張所	双海出張所	松前消防署	砥部消防署	広田出張所		
計	件 数	16	11	2	3	7	5	5	28
	損 害 額 (千円)	18,672	15,341		3,331	448	33,308	33,308	52,428
建 物	件 数	7	4		3	2	4	4	13
	焼 損 面 積 (㎡)	411	274		137	1	261	261	673
	焼 損 表 面 積 (㎡)	43	40		3	25			68
	損 害 額 (千円)	18,623	15,292		3,331	204	32,978	32,978	51,805
林 野	件 数	3	1	2					3
	焼 損 面 積 (a)	36	30	6					36
	損 害 額 (千円)								
車 両	件 数	1	1						1
	損 害 額 (千円)	42	42						42
船 舶	件 数								
	損 害 額 (千円)								
航 空 機	件 数								
	損 害 額 (千円)								
そ の 他	件 数	5	5			5	1	1	11
	損 害 額 (千円)	7	7			244	330	330	581
焼 損 棟 数	全 焼	4	3		1		3	3	7
	半 焼						1	1	1
	部 分 焼	4	3		1	2			6
	ぼ や	2	1		1	2			4
	計	10	7		3	4	4	4	18
り 災	世 帯	6	4		2	2	2	2	10
	人 員	13	9		4	6	4	4	23
建 当 物 た 一 件 り	焼 損 面 積 (㎡)	59	69		46	1	65	65	52
	焼 損 表 面 積 (㎡)	6	10		1	13			5
	損 害 額 (千円)	2,660	3,823		1,110	102	8,245	8,245	3,985
死 者	1	1							1
負 傷 者	1		1			2	2		3
出 火 率	4.15				2.25	2.29			3.06

※出火率は、人口1万人当たりの件数

2. 建物用途別火災発生状況

(26年中)

用途別 管轄別	住宅	共同住宅	倉庫	工場	作業場	合計
	伊予市	4		2	1	
伊予消防署	2		1	1		4
中山出張所						
双海出張所	2		1			3
松前町		1	1			2
砥部町	2		1		1	4
砥部消防署	2		1		1	4
広田出張所						
合計	6	1	4	1	1	13

3. 月別火災発生状況

(26年中)

月別 管轄別	1月	2月	3月	4月	5月	6月	7月	8月	9月	10月	11月	12月	合計
	伊予市	2	1	1			1	2	1	2	2	2	2
伊予消防署	2	1					2	1	1	2	1	1	11
中山出張所						1			1				2
双海出張所			1								1	1	3
松前町	1			2		1	1					2	7
砥部町	1				1		2			1			5
砥部消防署	1				1		2			1			5
広田出張所													
合計	4	1	1	2	1	2	5	1	2	3	2	4	28

4. 時間別火災発生状況

(26年中)

火災種別 時間別	建物火災	林野火災	車両火災	船舶火災	その他の火災	合 計
0 時 ～ 1 時						
1 時 ～ 2 時	1					1
2 時 ～ 3 時	1					1
3 時 ～ 4 時						
4 時 ～ 5 時						
5 時 ～ 6 時					1	1
6 時 ～ 7 時						
7 時 ～ 8 時	1					1
8 時 ～ 9 時						
9 時 ～ 10 時						
10 時 ～ 11 時						
11 時 ～ 12 時	1	1			2	4
12 時 ～ 13 時						
13 時 ～ 14 時	1	1				2
14 時 ～ 15 時	1		1		1	3
15 時 ～ 16 時		1				1
16 時 ～ 17 時						
17 時 ～ 18 時	4					4
18 時 ～ 19 時					1	1
19 時 ～ 20 時						
20 時 ～ 21 時	2				3	5
21 時 ～ 22 時						
22 時 ～ 23 時					1	1
23 時 ～ 24 時						
合 計	12	3	1		9	25

5. 原因別火災発生状況

(26年中)

火災種別 原因別	建物火災	林野火災	車両火災	船舶火災	その他の火災	合 計
たばこ					1	1
こんろ	1					1
焼却炉	1				2	3
ストーブ	2					2
排気管			1			1
電気機器	1					1
配線器具	1				1	2
たき火		1				1
取 灰	1					1
火 入 れ	1	1				2
放 火	1				2	3
放火の疑い					1	1
そ の 他	3				3	6
不 明	1	1			1	3
合 計	13	3	1		11	28

6. 火災発生比較状況

(26年中)

種 別	区 別	伊予消防等事務組合		愛 媛 県		全 国	
			対前年		対前年		対前年
件 数		28	△ 5	466	△ 70	43,632	△ 4,463
損 害 額 (千円)		52,428	△ 110,739	1,511,623	466,410	1,511,623	△ 89,270,771
内 容	(件)	13	△ 6	280	△ 21	23,569	△ 1,484
	建 物 (㎡)	673	△ 943	23,249	6,950	1,610,249	426,525
	(千円)	51,805	△ 109,588				
	(件)	3	1	18	△ 4	1,488	△ 532
	林 野 (a)	36	30	505	227	125,600	28,521
	(千円)						
	(件)	1	△ 3	49	△ 1	4,457	△ 129
	車 両	42	△ 848				
	(千円)						
	(件)			6	5	86	△ 5
船 舶							
(千円)							
(件)					1	△ 2	
航空機							
(千円)							
(件)	11	3	113	△ 49	14,031	△ 2,311	
その他	581	△ 303					
(千円)							
り 災 世 帯		10	△ 2	263	△ 20	20,557	△ 812
出 火 率 (人口1万人当り)		3.06	△ 1	3.24	△ 0.48	3.40	△ 0.34
建 当 物 た 一 件 り	焼 損 面 積 (㎡)	52	△ 33	83	29	68	21
	損 害 額 (千円)	3,985	△ 4,509				
死 者		1	△ 2	35	5	1,675	50
負 傷 者		3	△ 10	97	△ 19	6,527	△ 331

※全国、愛媛県のデータは、総務省消防庁が平成27年4月9日に発表した「平成26年1月～12月における火災の概要（概数）」による。

7. 過去5年間の火災統計

区分 年別		火災発生件数					焼 損 棟 数	焼 損 面 積		り 災 世 帯	損 害 額 (千円)	
		計	建 物	林 野	車 両	船 舶		そ の 他	建 物 (㎡)			林 野 (a)
伊 予 市	22	10	4		4		2	5	337		1	24,712
	23	15	9	1	3		2	15	812		8	41,550
	24	14	8	1	1		4	9	323	8	6	9,154
	25	19	11	2	3		3	15	1,124	6	6	111,163
	26	16	7	3	1		5	10	411	36	6	18,672
松 前 町	22	7	4				3	6	126		3	10,516
	23	7	4		2		1	5	156		3	11,012
	24	11	7		1		3	8	161		3	9,162
	25	7	4				3	6	42		1	5,330
	26	7	2				5	4	1		2	448
砥 部 町	22	6	5		1			9	295		5	28,643
	23	8	6	1			1	6	463	18	6	33,234
	24	10	7		2		1	17	676		8	32,680
	25	7	4		1		2	7	450		5	46,674
	26	5	4				1	4	261		2	33,308
合 計	22	23	13		5		5	20	758		9	63,871
	23	30	19	2	5		4	26	1,431	18	17	85,796
	24	35	22	1	4		8	34	1,160	8	17	50,996
	25	33	19	2	4		8	28	1,616	6	12	163,167
	26	28	13	3	1		11	18	673	36	10	52,428

8. 出動状況調

(26年中)

管 轄		出動種別	火	火	管	原	自	広	少	婦	救	特	警	演	そ	合
			災	災	轄	因	然	報	年	人	急	別	防	習	の	
			応	援	務	調	災	・	消	防	指	警	調	・	他	計
		回数	出	動	区	査	害	指	防	火	導	戒	査	訓		
		延人員	動	出	域			導	火	火				練		
		延車両(台)	出	動	外				火	火				等		
			動	出					火	火						
			動	出					火	火						
伊予市		回数	13			20	1	139	55	92	38	61	9	80	508	
		延人員	166			68	3	368	168	216	106	160	46	311	1,612	
		延車両(台)	49			24	1	163	62	84	38	62	17	119	619	
	伊予消防署	回数	8			13	1	94	47	66	21	21	4	53	328	
		延人員	138			47	3	232	138	163	61	62	13	203	1,060	
		延車両(台)	37			16	1	95	51	57	21	21	4	68	371	
	中山出張所	回数	2			3		33	8	15	5	24	2	15	107	
		延人員	10			8		101	30	32	13	59	16	62	331	
		延車両(台)	5			3		50	11	15	5	24	7	26	146	
	双海出張所	回数	3			4		12		11	12	16	3	12	73	
		延人員	18			13		35		21	32	39	17	46	221	
		延車両(台)	7			5		18		12	12	17	6	25	102	
松前町	回数	6			12		116	30	53	29	77	3	133	459		
	延人員	43			44		365	59	72	89	236	21	463	1,392		
	延車両(台)	12			16		110	33	33	29	77	8	154	472		
砥部町		回数	5			7		119	16	54	19	53	3	114	390	
		延人員	107			34		281	44	104	44	152	40	397	1,203	
		延車両(台)	21			10		129	24	38	21	88	9	144	484	
	砥部消防署	回数	5			7		97		48	14	12	3	110	296	
		延人員	107			34		221		96	31	29	40	376	934	
		延車両(台)	21			10		101		32	15	12	9	137	337	
	広田出張所	回数						22	16	6	5	41		4	94	
		延人員						60	44	8	13	123		21	269	
		延車両(台)						28	24	6	6	76		7	147	
合計	回数	24			39	1	374	101	199	86	191	15	327	1,357		
	延人員	316			146	3	1,014	271	392	239	548	107	1,171	4,207		
	延車両(台)	82			50	1	402	119	155	88	227	34	417	1,575		

救急・救助統計

1. 事故種別救急出場・搬送状況

(26年中)

事故種別 管轄		火災	自然災害	水難事故	交通事故	労働災害	運動競技	一般負傷	加害	自損行為	急病	その他				合計
												転院搬送	医師搬送	資器材等輸送	その他	
伊予市	伊予消防署	件数	7	3	173	15	12	297	4	28	1,172	152			5	1,868
		人員			180	15	12	278	3	17	1,104	151			1	1,761
		不搬送	7	3	18			20	1	11	69	1			4	134
	中山出張所	件数	1	2	140	14	8	212	4	20	896	113			1	1,411
		人員			143	14	8	200	3	11	840	113				1,332
		不搬送	1	2	15			13	1	9	56				1	98
	双海出張所	件数	4		14		2	44		3	98	16			2	183
		人員			18		2	41		1	93	16			1	172
		不搬送	4		1			3		2	5				1	16
	松前町	件数	2	1	19	1	2	41		5	178	23			2	274
		人員			19	1	2	37		5	171	22				257
		不搬送	2	1	2			4			8	1			2	20
砥部町	松前消防署	件数	6	2	163	18	5	198		10	797	112			14	1,325
		人員	1		158	18	5	184		7	740	112			2	1,227
		不搬送	5	2	13			15		3	58				12	108
	砥部消防署	件数	3		93	11	12	129	1	7	523	75			4	858
		人員	1		85	10	13	124	1	3	497	74				808
		不搬送	2		13	1		5		4	26	1			4	56
	広田出張所	件数	2		85	9	12	117	1	7	482	75			3	793
		人員	1		77	9	13	114	1	3	459	74				751
		不搬送	1		12			3		4	23	1			3	47
	合計	件数	1		8	2		12			41				1	65
		人員			8	1		10			38					57
		不搬送	1		1	1		2			3				1	9
合計	件数	16	5	429	44	29	624	5	45	2,492	339			23	4,051	
	人員	2		423	43	30	586	4	27	2,341	337			3	3,796	
	不搬送	14	5	44	1		40	1	18	153	2			20	298	

2. 傷病程度・年齢区分・事故種別搬送人員状況

(26年中)

区分・程度	種 別		火	自然	水	交	労	運	一	加	自	急	そ	合
	災	害	災	災	難	通	働	動	般	害	損	病	の	計
	死	亡				故	災	競	負		行		他	
新 生 児									1				3	4
	重	症												
	中	等											3	3
	軽	症							1					1
	そ	の	他											
乳 幼 児						11			63			87	5	166
	死	亡												
	重	症							1					1
	中	等				1			4		11	5		21
	軽	症				10			58		76			144
そ	の	他												
少 年						41		18	19	1		59	7	145
	死	亡												
	重	症												
	中	等				3		4	2			6	4	19
	軽	症				38		14	17	1		53	3	126
そ	の	他												
成 人						239	38	11	99	3	20	707	86	1,203
	死	亡				1			1		3	4		9
	重	症				4	5		10		2	49	9	79
	中	等				33	12	2	20		8	142	67	284
	軽	症				200	21	9	68	3	7	512	10	830
そ	の	他			1								1	
高 齢 者			2			132	5	1	404		7	1,488	239	2,278
	死	亡				3			3		3	51		60
	重	症	1			7	1		81		1	189	69	349
	中	等				22	2	1	115		1	541	156	838
	軽	症	1			100	2		205		2	707	14	1,031
そ	の	他												
合 計			2			423	43	30	586	4	27	2,341	340	3,796
	死	亡				4			4		6	55		69
	重	症	1			11	6		92		3	238	78	429
	中	等				59	14	7	141		9	700	235	1,165
	軽	症	1			348	23	23	349	4	9	1,348	27	2,132
そ	の	他			1								1	

※ 年齢区分：新生児（生後28日未満）、乳幼児（生後28日以上7歳未満）、少年（満7歳以上18歳未満）、成人（満18歳以上65歳未満）、高齢者（満65歳以上）

3. 救急講習状況・口頭指導状況

(26年中)

管 轄	区 分	講習回数	内 訳			職 員 述 べ 人 員	口 頭 指 導 実 施 状 況
		受講人員	上 級	普 通	そ の 他		
伊 予 市		93		28	65	218	48
		2,421		670	1,751		
	伊予消防署	66		27	39	163	40
		1,810		643	1,167		
	中山出張所	16			16	34	5
		377			377		
	双海出張所	11		1	10	21	3
		234		27	207		
松 前 町	松前消防署	57		34	23	94	42
		1,306		693	613		
砥 部 町		54		19	35	107	21
		1,429		462	967		
	砥部消防署	48		19	29	96	18
		1,363		462	901		
	広田出張所	6			6	11	3
		66			66		
合 計		204		81	123	419	111
		5,156		1,825	3,331		

4. 管轄別救助活動状況

(26年中)

管 轄		事故種別	火 災	事交 故通	事水 故難	害自然 事故災	る機 械に よる 事故	よ建 物等 に よる 事故	酸ガ 欠ス 事故 及び	事破 故裂	そ の 他	合 計	
伊 予 市		出動件数		14	2			1	1		7	25	
		活動件数		3	2			1			4	10	
		救助人員		3	2			1			3	9	
	伊予 消防署	出動件数		12	2				1	1		7	23
		活動件数		1	2				1			4	8
		救助人員		1	2				1			3	7
	中山 出張所	出動件数		1									1
		活動件数		1									1
		救助人員		1									1
	双海 出張所	出動件数		1									1
		活動件数		1									1
		救助人員		1									1
松前 町	松前 消防署	出動件数		3			1				5	9	
		活動件数		2							1	3	
		救助人員		2							1	3	
砥 部 町		出動件数	1	4							5	10	
		活動件数	1	1							1	3	
		救助人員		2							1	3	
	砥部 消防署	出動件数	1	4							4	9	
		活動件数	1	1								2	2
		救助人員		2								2	2
	広田 出張所	出動件数										1	1
		活動件数										1	1
		救助人員										1	1
合 計	出動件数	1	21	2			1	1	1		17	44	
	活動件数	1	6	2				1			6	16	
	救助人員		7	2				1			5	15	

5. 発生場所別救助活動件数

(26年中)

管 轄		事故種別	火 災	事交 故通	事水 故難	害自然 事故災	る機 械に よる 事故	よ建 物等 に よる 事故	酸ガ 欠ス 事故 及び	事破 故裂	そ の 他	合 計	
屋 内	住 居										1	1	
	その他の屋内	1						1				2	
屋 外	道 路	高 速											
		その他		3							1	4	
	水 面	内水面		1									1
		外水面			2								2
	山 岳										2	2	
	その他の屋外			2							2	4	
そ の 他													
合 計			1	6	2			1			6	16	

6. 救助出動人員

(26年中)

管 轄	事故種別									
	火 災	事交 故通	事水 故難	害自 事然 故災	機 械に よ る事 故	よ建 る物 事等 に	酸ガ 欠ス 事及 故び	事破 故裂	そ の 他	合 計
救 助 隊 員	3	64	6		3	3	3		53	135
は し ご 隊 員		3								3
消 防 隊 員	13	89	7		4		10		119	242
救 急 隊 員	6	87	9		3	3	9		48	165
合 計	22	243	22		10	6	22		220	545

7. 救助隊訓練実施状況

(26年中)

訓練内容 内 容 等	訓練内容							合 計
	体力練 成 訓 練	ロ ー プ 基 本 応 用 訓 練	検 救 訓	索 助 練	各 種 救 助 器 具 取 扱 訓 練	各 種 救 助 事 案 想 定 訓 練	そ の 他 の 訓 練	
実施延回数	131	23	21	53	127	166	521	
実施延人員	621	112	90	228	601	1,008	2,660	
実施延時間	66.0	39.5	28.0	82.0	233.5	465.0	914.0	

消 防

1. 消防自動車等一覧

(27. 4. 1 現)

所属	名称	用途	車名	排気量	級別・ポンプ製作所	経過年数	登録年月日	備考
消防本部	伊予指揮 1	指令車	日産	2,000 cc		15年	H11.11.25	伊予消防署配備
	◎伊予救助 1	救助工作車	日野	6,400 cc		1年	H26.2.6	伊予消防署配備
	伊予梯子 1	梯子車	〃	8,860 cc	A2 モリタ	0年	H27.3.17	松前消防署配備
	伊予救急 8	救急予備車	日産	2,700 cc		8年	H18.12.19	予備車
	本部連絡車	事務連絡車	ホンダ	1,500 cc		1年	H25.11.12	
伊予消防署	伊予タンク 10	タンク車	日野	6,400 cc	A2 モリタ	10年	H16.12.20	タンク水量2t
	◎伊予ポンプ 11	ポンプ車	〃	4,000 cc	A2 モリタ	5年	H22.3.29	※緊急消防援助隊登録車両
	伊予水槽 12	水槽車	〃	8,000 cc	B2 ラビット	14年	H12.12.1	タンク水量5t、小型動力ポンプ積載
	伊予資機搬 13	資機材搬送車	日産	3,000 cc		6年	H20.6.20	
	伊予査察 14	査察車 (指揮車)	〃	660 cc		7年	H19.10.23	
	◎伊予救急 1	救急車	トヨタ	2,700 cc		4年	H23.2.2	
	◎伊予救急 7	救急車	日産	3,500 cc		6年	H21.2.9	※高速救急隊
	ワゴン車	人員搬送車	トヨタ	2,700 cc		3年	H23.9.14	
	カブ2号車		ホンダ	70 cc		25年	H1.6.15	
	伊予市	中山ポンプ 51	ポンプ車	日野	4,000 cc	A2 小川	10年	H16.12.15
中山査察 52		査察車	ダイハツ	660 cc		7年	H19.12.6	
中山資機搬 53		資機材搬送車	スズキ	660 cc		2年	H25.2.14	
◎伊予救急 5		救急車	日産	3,500 cc		5年	H22.2.2	
◎伊予救急 6		救急車	日産	3,500 cc		1年	H25.12.13	※緊急消防援助隊登録車両
双海出張所	双海ポンプ 61	ポンプ車	トヨタ	4,100 cc	A2 日機	16年	H10.12.25	
	双海広報 62	広報車	日産	660 cc		5年	H21.11.24	
	双海資器材 63	資機材搬送車	ホンダ	660 cc		15年	H11.8.26	
	◎伊予救急 6	救急車	日産	3,500 cc		1年	H25.12.13	※緊急消防援助隊登録車両
	カブ1号車		ヤマハ	50 cc		26年	H1.3.13	

松 前 町 消 防 署	◎ 松前タンク 20	タンク車	日 野	6,400 cc	A 2	モリタ	1 年	H26. 2. 3	CAFS、タンク水量2t
	松前ポンプ 21	ポンプ車	三 菱	5,200 cc	〃	モリタ	15 年	H12. 2. 25	
	松前化学 22	化学車	日 野	7,400 cc	〃	モリタ	20 年	H 6. 11. 2	タンク水量1.3t、薬液0.5t ※緊急消防援助隊登録車両
	松前指揮 23	指揮支援車	トヨタ	2,700 cc			5 年	H22. 3. 16	
	松前資機搬 24	資機材搬送車	日 産	2,700 cc			20 年	H 6. 12. 19	
	松前救助資搬 25	資機材搬送車	日 野	4,000 cc			3 年	H24. 3. 27	
	◎ 伊予救急 2	救急車	日 産	3,500 cc			5 年	H22. 2. 2	
	カブ1号車		ホンダ	50 cc			19 年	H 7. 6. 26	
砥 部 町 消 防 署	◎ 砥部ポンプ 31	ポンプ車	日 野	4,000 cc	A 2	モリタ	5 年	H22. 3. 26	CAFS、タンク水量0.6t
	砥部水槽 32	水槽車	三 菱	8,200 cc		芝 浦	15 年	H11. 4. 27	タンク水量3t、小型動力ポンプ積載
	砥部積載 33	積載車	日 産	2,000 cc			9 年	H18. 2. 24	小型動力ポンプ積載※消防団車両譲り受け
	砥部広報 34	広報車	ダイハツ	660 cc			8 年	H18. 7. 26	
	砥部指揮 35	指揮車	日 産	1,800 cc			15 年	H11. 7. 19	
	◎ 伊予救急 3	救急車	トヨタ	3,400 cc			0 年	H27. 2. 13	
	◎ 伊予救急 4	救急車	日 産	3,500 cc			2 年	H25. 1. 29	
広田出張所	広田ポンプ 41	ポンプ車	日 野	4,000 cc	A 2	モリタ	3 年	H24. 1. 20	CAFS、タンク水量0.6t

※◎については、AVM搭載車両。

2. 消防・救助機材一覧（目的別）

(27. 4. 1 現)

管 轄		消防本部		伊 予 市			松前町	砥 部 町		合 計	
		救助隊	梯子隊	伊 予 消防署	中 山 出張所	双 海 出張所	松 前 消防署	砥 部 消防署	広 田 出張所		
区 分											
		水 難 救 助 用 器 具	PFD	4					3	3	3
ヘルメット	4						3	3	3	10	
グローブ	4									4	
ブーツ	4									4	
サーフィド・ ドライスーツ	4									4	
スローバッグ	5						2	3	3	10	
救命浮環	4		2			2	7	2	1	1	15
救命胴衣	14		12	5	3	4	13	10	7	3	49
フローティングローブ	2						1	1	1		4
救命ボート	1							1	1		2
水中マスク	5						3				8
スノーケル	5						3				8
フィン	4						5				9
ウエットスーツ	4										4
ブーツ	6										6
グローブ	5										5
アンカー	2										2
沈降ロープ	2										2
船外機	1									1	
エアーガン	1						1	1		2	

区 分		消防本部		伊予市		合 計			
		警防課	救助隊	伊 予 消防署	双 海 出張所				
原 子 力 防 災 用 資 器 材	測 定 器 具	デジタル式警報線量計		19		6	4	2	25
		β線用サーベイメータ (TGS-146B)		1					1
		γ線用サーベイメータ (TCS-173B)		1					1
		電離箱式サーベイメータ (ICS-323C)				3	2	1	3
	隊 員 保 護 用 器 具	放射線防護服		133	4				137
		靴カバー		133	4				137
		防護手袋		133	4				137
		防護マスク (吸収缶含む。)		19	4				23
		可搬型衛星電話 (Isat Phone PRO) KDDI		1					1

区分	管轄	消防本部		伊予市			松前町	砥部町		合計	
		救助隊	梯子隊	伊予消防署	中山出張所	双海出張所	松前消防署	砥部消防署	広田出張所		
B C 災害 対応 資 器 材	陽圧式化学防護服	4	2							6	
	化学防護服	2		10	4	3	3	6	6	21	
	化学防護手袋	2		10	4	3	3	4		16	
	化学防護長靴	2	2	10	4	3	3	3	3	17	
	防毒マスク	2		10	4	3	3	4	6	6	22
	複合ガス検知器	2	1	3	1	1	1	1	3	2	1

区 分			合計 (本部警防課)
緊 急 消 防 隊 用 資 器 材	野 営 資 器 材	テント (5人用)	2
		グラウンドマット	6
		寝袋	10
		調理器具一式 (5人用)	2
		照明器具	2
		飲料用ポリタンク (200)	2
		資器材搬送バッグ	10
	エ ア ー テ ン ト	テント本体	1
		充排気装置一式	1
		照明器具	4
		折りたたみテーブル	2
		折りたたみパイプ椅子	10
		折りたたみベッド	10
		発動発電機	1
	測 定 器 具	折りたたみ式リアカー	1
		デジタル式警報線量計 (PDM-222)	8
		携帯用多目的サーベイメータ (Red Eye B20)	1
		携帯型空間線量 (率) サーベイメータ (Red Eye G10)	2
		放射線サーベイメータ (RDS-30)	1
器 材	個人線量計 (DOSEi-γ)	5	
	防護マスク (吸収缶含む。)	5	
	担架 (多数傷病者対応)	10	
	燃料携行缶	3	
	トランクケース	1	

区分		管轄	消防本部		伊予市			松前町	砥部町		合計			
			救助隊	梯子隊	伊予消防署	中山出張所	双海出張所	松前消防署	砥部消防署	広田出張所				
震災対応器具	破壊	削岩機(エンジン)	1								1			
		ハンマドリル(電動)	1					2	1	1	4			
	用器	ストライカー	1		1	1		2	1	1	5			
		ハンマー	1					2	1	1	3			
	器具	ツルハシ	1						5	4	1	12		
		金てこ	5						12			14		
		斧	1	1					3	1	1	17		
	切断器具	エンジンカッター	1			4	1	1	2	3	2	1	1	10
		エアソー	1			2		1	1	1	1			5
		レシプロソー	1						1	1	1			3
		ボルトクリッパー	2	1					4	3	2	1		10
		チェーンソー	2			3		2	1	1	2	1	1	8
	測定器具	ゼットソー	7						2	4	3	1		13
		複合ガス検知器	2	1		3	1	1	1	3	2	1		10
		簡易画像探索機	1						1	1	1			3
	照明器具	熱画像直視装置	1											1
		発動発電機	2	1		7	2	2	3	4	6	4	2	20
		投光器	2	1		7	1	4	2		4	1	3	14
	搬送器具	ポーターライト	2			5	4		1		3	3		10
		スクッドストレッチャー							1	1	1			2
ハーフスクッドストレッチャー		1							1	1			2	
バスケットストレッチャー		2	1		2		1	1	1	2	1	1	8	
その他器具	平担架	1			2	2							3	
	ディスクグラインダー				1		1		1	1			3	
	ポートパワー	1			2		1	1	1	2	1	1	6	
	バックボード	1			2		2		1	2	1	1	6	
	ショアリングシステム	1								1	1		2	
	CSR用誘導ロープ(8mm)								2	2			2	

3. 消防水利現有状況

(27. 4. 1 現)

種 別	地区別	伊 予 市			松前町	砥 部 町			合 計	
		伊 予 消防署	中 山 出張所	双 海 出張所	松 前 消防署	砥 部 消防署	広 田 出張所			
消 火 栓		636	367	119	150	357	444	418	26	1,437
	40 m ³ 以上	348	270	23	55	256	239	232	7	843
	20 m ³ 以上 40 m ³ 未満	288	97	96	95	101	205	186	19	594
防 火 水 そう		300	203	50	47	76	144	80	64	520
		(30)	(25)	(5)		(41)	(36)	(35)	(1)	(107)
	40 m ³ 以上	251	170	43	38	63	74	68	6	388
	20 m ³ 以上 40 m ³ 未満	49	33	7	9	13	70	12	58	132
	(4)	(1)	(3)						(4)	
消 防 井 戸		13	13			159	3	3		175
		(3)	(3)			(9)	(2)	(2)		(14)
	40 m ³ 以上	9	9			74	3	3		86
	20 m ³ 以上 40 m ³ 未満	4	4			85				89
	(1)	(1)							(1)	
小 計	40 m ³ 以上	608	449	66	93	393	316	303	13	1,317
		(29)	(26)	(2)	(1)	(50)	(38)	(37)	(1)	(117)
	20 m ³ 以上 40 m ³ 未満	341	134	103	104	199	275	198	77	815
	(5)	(2)	(3)						(5)	
その他 (プール等)	12	6	2	4	7	8	5	3	27	
合 計		961	589	171	201	599	599	506	93	2,159
		(34)	(28)	(5)	(1)	(50)	(38)	(37)	(1)	(122)

※ () 内については私設を再掲する。

通 信

1. 無線整備概要

(1) 無線局一覧

(27. 4. 1 現)

名 称	用 途	機 能	備 考
本 部 固 定 局	本 部 ⇒ 森 山	7.5G簡易多重無線	0.9mφパラボラ
	本 部 ⇒ 行 道 山	〃	〃
秦 皇 山 固 定 局	秦 皇 山 ⇒ 森 山	〃	2mφパラボラ
森 山 固 定 局	森 山 ⇒ 本 部	〃	0.9mφパラボラ
	森 山 ⇒ 秦 皇 山	〃	2mφパラボラ
行 道 山 固 定 局	行 道 山 ⇒ 本 部	〃	0.9mφパラボラ
秦 皇 山 基 地 局	統 制 波 3波	FH送信 FL受信	3波切替方式
	主運用波 1波	〃	
	消 防 波 2波	〃	
森 山 基 地 局	主運用波 1波	〃	
	消 防 波 2波	〃	
行 道 山 基 地 局	消 防 波 2波	〃	南海放送と共同運用
消 防 広 田 基 地 局	主運用波 1波	〃	
	消 防 波 1波	〃	消防波 第2波
卓 上 型 移 動 局	統 制 波 3波	FL送信 FH・FL受信	送信切替 自動受信
	主運用波 7波	〃	〃
	消 防 波 2波	〃	〃
車 載 型 移 動 局	統 制 波 3波	〃	〃
	主運用波 1波	〃	〃
	消 防 波 2波	〃	〃
携 帯 型 移 動 局	統 制 波 3波	〃	2波単信切替方式
	主運用波 1波	〃	〃
	消 防 波 2波	〃	〃

※ 消防緊急援助隊派遣登録車両及び派遣用携帯無線機は主運用波(7波)すべて搭載

(2) 無線通信施設

(27. 4. 1 現)

区 分		伊 予				松前	砥 部		秦皇山基地局	森山基地局	行道山基地局	合 計
		本 部	伊予消防署	中山出張所	双海出張所	松前消防署	砥部消防署	広田(基地局)出張所				
消防救急指令装置		1									1	
無 線 関 係	固 定 局	2						1	2	1	6	
	基 地 局							1	1	1	4	
	移 動 局	卓 上 型		1	1	1	1	1				6
		車 載 型	4	7	4	4	7	6	2			34
		携 帯 型	5	9	5	5	8	8	4			44
	指 令 回 線		1	1	1	1	1	1				6
有 専 用 線 線	1 1 9 番 (固定・IP)	25									25	
	1 1 9 番 (携 帯)	4									4	
	1 1 9 番携 帯 転 送	3									3	
	緊急通報サービス (ヘルプネット)	1									1	
	メ ー ル 1 1 9	1									1	
	F A X 1 1 9	1									1	
	トンネル非常通報	3									3	
	西日本高速道路	1									1	
災害・救急病院情報案内	5				5						10	
駆 込 み 通 報 装 置			1	1			1				3	
放 送 設 備		1	1	1	1	1	1				6	
音 声 合 成 装 置	1										1	
表 示 盤 (切替方式)	2										2	

2. 災害等種別別通報件数

(26. 4. 1～27. 3. 31)

	火災	救急	救助	警戒	問い合わせ	誤報悪戯	訓練通報	その他	水防	分類不能	合計
4月		290			38	16	25	50		12	431
5月	4	321	1		67	13	55	58		13	532
6月	2	269			51	26	58	44		8	458
7月		332	3	1	66	13	20	53		10	498
8月	2	332	2		67	21	10	65		9	508
9月	1	289	1		61	9	52	65		7	485
10月	11	283	4	1	43	19	35	59		11	466
11月	3	293	1	1	48	11	61	75		12	505
12月	8	359	1	1	70	16	47	85		9	596
1月	1	157	1		18	5	21	26		3	232
2月	3	106	1		11	3	20	15			159
3月	3	126		1	17	9	56	28			240
合計	38	3,157	15	5	557	161	460	623		94	5,110

3. 発信者番号照会件数

(26. 4. 1～27. 3. 31)

	固定電話	I P 電話				携帯電話				合計
		NTT	KDDI	ソフトバンク	STネット	NTTドコモ	au	ソフトバンク	イーアクセス	
4月	210	86	20	12	4	160	33	24		549
5月	221	114	30	7	7	141	46	32		598
6月	239	77	22	12	3	90	47	28		518
7月	201	77	22	13	4	94	46	39		496
8月	224	63	15	13	7	125	48	30		525
9月	218	83	15	10	2	91	47	33		499
10月	179	72	18	10	3	112	44	22		460
11月	217	88	24	11	11	103	43	12		509
12月	263	75	21	15	10	143	56	41	1	625
1月	238	91	25	7	5	120	41	27		554
2月	163	63	21	13	8	98	38	24		428
3月	241	92	21	11	1	129	42	29		566
合計	2,614	981	254	134	65	1,406	531	341	1	6,327

そ の 他

1. 婦人防火クラブ結成状況

(26. 12. 31 現)

ク ラ ブ の 名 称	結 成 年 月 日	ク ラ ブ 員 数	行 政 区
南 山 崎 婦人防火クラブ	H 9 . 6 . 14	30 名	伊 予 市
湊 町 "	S 57 . 10 . 9	13 名	"
宮 下 "	S 57 . 9 . 14	21 名	"
稲 荷 "	S 57 . 10 . 14	18 名	"

2. 少年消防クラブ結成状況

(26. 12. 31 現)

ク ラ ブ の 名 称	結 成 年 月 日	ク ラ ブ 員 数	行 政 区
郡 中 小学校 少年消防クラブ	S 59 . 5 . 24	22 名	伊 予 市
北山崎 小学校 "	H 1 . 5 . 19	36 名	"
南山崎 小学校 "	H 1 . 5 . 23	11 名	"
伊 予 小学校 "	H 1 . 5 . 29	64 名	"
中 山 小学校 "	H 19 . 5 . 31	17 名	"
松 前 小学校 "	S 58 . 8 . 1	6 名	松 前 町
北伊予 小学校 "	S 59 . 5 . 1	15 名	"
岡 田 小学校 "	S 60 . 9 . 7	16 名	"
広 田 小学校 "	H 1 . 7 . 14	15 名	砥 部 町

3. 幼年消防クラブ結成状況

(26. 12. 31 現)

ク ラ ブ の 名 称	結 成 年 月 日	ク ラ ブ 員 数	行 政 区
からたち 幼稚園 幼年消防クラブ	S 61 . 7 . 1	35 名	伊 予 市
北山崎 幼稚園 "	H 1 . 10 . 17	30 名	"
伊 予 幼稚園 "	H 1 . 10 . 23	25 名	"
宮 内 幼稚園 "	H 1 . 5 . 1	72 名	砥 部 町
麻 生 幼稚園 "	"	27 名	"
砥 部 幼稚園 "	"	17 名	"

消 防 団

1. 伊予市消防団

(27. 4. 1 現)

(1) 分 団 名

分団名	担 当 区 域
本 部	
第1分団	鵜崎、両沢、上唐川、下唐川、大平、平岡
第2分団	三秋、中村、森、本郡、尾崎、三島、市場、稻荷
第3分団	米湊、上吾川、下吾川、灘町、湊町
第4分団	下三谷、上三谷、上野、宮下、八倉
第5分団	中山町中山
第6分団	中山町出淵、中山町栗田
第7分団	中山町佐礼谷
第8分団	双海町高野川、双海町上灘
第9分団	双海町上灘、双海町高岸
第10分団	双海町大久保、双海町串

(2) 消防団員現員数

階級 分団名	団 長	副団長	分団長	副分団長	部 長	班 長	団 員	合 計
	本 部	1	3				3 (3)	15 (15)
第1分団			1	1	4	16	65	87
第2分団			1	1	5	10	67	84
第3分団			1	1	7	23	82	114
第4分団			1	1	6	23	86	117
第5分団			1	1	2	12	46	62
第6分団			1	1	2	12	48	64
第7分団			1	1	2	10	33	47
第8分団			1	1	2	10	46	60
第9分団			1	1	2	10	46	60
第10分団			1	1	3	15	65	85
合 計	1	3	10	10	35	144 (3)	599 (15)	802 (18)

()内は、女性消防団員数 (定員825人)

2. 松前町消防団

(27. 4. 1 現)

(1) 分 団 名

分団名	担 当 区 域
本 部	
第1分団	南黒田、北黒田
第2分団	新立、宗意原
第3分団	本村、筒井
第4分団	徳丸、中川原、出作
第5分団	神崎、鶴吉
第6分団	横田、永田、大溝、東古泉
第7分団	大間、上高柳、恵久美
第8分団	昌農内、西古泉
第9分団	西高柳、北川原、塩屋

(2) 消防団員現員数

階級 分団名	団 長	副団長	分団長	副分団長	部 長	班 長	団 員	合 計
	本 部	1	3				2 (2)	9 (9)
第1分団			1	1		4	22	28
第2分団			1	1		4	24	30
第3分団			1	1		4	24	30
第4分団			1	1		6	34	42
第5分団			1	1		4	22	28
第6分団			1	1		8	30	40
第7分団			1	1		6	25	33
第8分団			1	1		4	24	30
第9分団			1	1		6	25	33
合 計	1	3	9	9		48 (2)	239 (9)	309 (11)

()内は、女性消防団員数

(定員310人)

3. 砥部町消防団

(27. 4. 1 現)

(1) 分 団 名

分団名	担 当 区 域
本 部	
第1分団	八倉、拾町、重光、田ノ浦
第2分団	高尾田、八瀬、県営団地、麻生、上野
第3分団	上原町、原町、三角、南ヶ丘、南ヶ丘北
第4分団	宮内、千足、山並、永立寺、さかえ、幸田、上南台
第5分団	川井、頭ノ向、七折、大角蔵、あかがね、川井団地、大畑
第6分団	射場、戎、中通、上ノ山、北川毛、富士、向南台
第7分団	五本松、外山、鶯ノ崎
第8分団	大谷、客、久保田、天神
第9分団	岩谷口、大平、岩谷
第10分団	川下、川中、川上、万年、二ツ木、立野、千里
第11分団	玉谷、満穂
第12分団	多居谷、仙波
第13分団	総津、中野川
第14分団	高市

(2) 消防団員現員数

階級 分団名	階級							合 計
	団 長	副団長	分団長	副分団長	部 長	班 長	団 員	
本 部	1	4					14 (14)	19 (14)
第1分団			1	1		2	16	20
第2分団			1	1		2	15	19
第3分団			1	1		2	15	19
第4分団			1	1		2	16	20
第5分団			1	1		2	16	20
第6分団			1	1		2	16	20
第7分団			1	1		2	16	20
第8分団			1	1		2	16	20
第9分団			1	1		2	16	20
第10分団			1	1		2	15	19
第11分団			1	1		6	22	30
第12分団			1	1		4	6	12
第13分団			1	1		5	21	28
第14分団			1	1		3	6	11
合 計	1	4	14	14		38	226 (14)	297 (14)

()内は、女性消防団員数 (定員305人)

4. 消防団車両等一覧

【伊予市】

(27. 4. 1 現)

種別	分団名	車名	排気量	ポンプ 製作所	級別	経過 年数	購入年月日	登録番号
防災広報車	本部分団	日産	1,500 cc			4	H23. 2.22	501 ち 3314
消防 ポンプ 自動車	第1分団 第3部	日野	4,000 cc	小川	A2級	7	H19.11. 7	800 す 1476
	2 4	〃	4,900 cc	〃	〃	13	H13.11.26	800 さ 3988
	3 7	〃	4,000 cc	日機	〃	6	H21. 1. 9	800 す 2199
	4 6	いすゞ	3,600 cc	小川	〃	23	H 3.11.21	88 さ 9458
	5 1	トヨタ	4,100 cc	〃	〃	19	H 8. 3.29	88 す 2870
	6 1	日産	4,600 cc	日機	〃	13	H13.12.20	800 さ 4071
	合計	6台						
小 型 ポ ン プ 積 載 車	第1分団 第1部	いすゞ	2,500 cc			22	H 4. 8. 6	88 さ 9998
	〃 2	トヨタ	1,800 cc			22	H 4.12.18	88 す 273
	〃 3(平岡)	スバル	660 cc			21	H 5.12.17	80 あ 575
	〃 4	日産	2,000 cc			4	H22.10.26	800 す 3373
	2 1(三秋)	〃	3,000 cc			1	H25.10.18	800 す 5018
	〃 〃(中村)	いすゞ	〃				H 27. 2.20	800 す 5832
	〃 2	日産	2,000 cc			3	H23.10.31	800 す 3912
	〃 3(本郡)	〃	3,000 cc			1	H25.10.11	800 す 5006
	〃 〃(尾崎)	トヨタ	1,800 cc			22	H 4.12.18	88 す 274
	〃 4(市場)	日産	3,000 cc				H 26.11.4	800 す 5665
	〃 5	〃	1,500 cc			21	H 5.11.19	88 す 897
	3 1	トヨタ	〃			17	H10. 3.26	88 す 4690
	〃 2	〃	2,000 cc			11	H15.11.11	800 さ 8005
	〃 3	日産	〃			8	H18.11. 9	800 す 692
	〃 4	トヨタ	〃			12	H15. 3.13	800 さ 5250
	〃 5	〃	1,800 cc			15	H11.11.17	800 さ 1453
	〃 6	日産	2,000 cc			5	H21.12. 1	800 す 2791
	4 1	トヨタ	3,000 cc			14	H12.10.26	800 さ 2667
	〃 2	〃	2,000 cc			10	H16. 9.17	800 さ 8844
	〃 3	日産	〃			8	H18.11. 9	800 す 693
	〃 4	トヨタ	〃			10	H16. 9.17	800 さ 8843
	〃 5	〃	〃			11	H15.11.13	800 さ 8013
	5 1	〃	3,000 cc			11	H15.12.18	800 さ 8114
	〃 〃	日産	〃			6	H20.11.20	800 す 2115
	〃 2	トヨタ	2,000 cc			20	H 6.12.13	88 す 1682
	6 1	〃	3,000 cc			15	H12. 2.24	830 さ 1192
	〃 〃	〃	〃			5	H22. 3. 9	800 す 2988
	〃 2	日産	〃			3	H23. 9.30	800 す 3871
	7 1	〃	〃			2	H24.10. 4	800 す 4434
	〃 2	トヨタ	2,800 cc			16	H10.12.22	800 さ 513
	8 1	日産	2,000 cc			24	H 3. 3.18	88 さ 8953
	〃 2	〃	〃			11	H15.10. 2	800 さ 5768
	〃 〃	ホンダ	660 cc			14	H12.11.15	80 あ 1709
	9 1	日産	3,000 cc			2	H24. 9.11	800 す 4393
〃 2	〃	〃			12	H14. 9.30	800 さ 4816	
10 1	ホンダ	660 cc			14	H12.11.15	80 あ 1708	
〃 2(石の久保)	日産	2,000 cc			10	H16.10.13	800 さ 8929	
〃 2(奥西)	ホンダ	660 cc			15	H11. 8.27	80 あ 1551	
〃 3	日産	3,000 cc				H26. 11.14	800 す 5675	
合計	39台							

(注)経過年数が1年未満については、空欄とする。

【伊予市】

種別	分団名	ポンプ製作所	級別	経過年数	購入年月日	備考
小型動力ポンプ	第1分団 第1部	ラビット	B 2 級	22	H 4. 7.31	
	" 2	シバウラ	B 3 級	19	H 8. 3. 1	
	" 3	トーハツ	"	5	H21. 6.23	平岡
	" 4	ラビット	"	4	H22.10.26	
	2 1	シバウラ	"	22	H 5. 3.29	三秋
	" "	トーハツ	B 2 級		H27.2.20	中村
	" 2	シバウラ	B 3 級	11	H15. 8.11	
	" 3	"	"	12	H14. 7.24	本郡
	" "	"	"	18	H 8.12.27	尾崎
	" 4	"	"	16	H11. 3.13	市場
	" 5	"	"	17	H 9.11. 4	
	3 1	トーハツ	"	2	H25. 2.10	
	" 2	シバウラ	"	21	H 5.10. 8	
	" 3	"	"	14	H12. 7. 4	
	" 4	"	"	16	H11. 3.13	
	" 5	"	"	12	H14. 7.24	
	" 6	ラビット	"	5	H21.12. 1	
	4 1	シバウラ	"	7	H19.10.20	
	" 2	"	"	9	H17. 8.30	
	" 3	トーハツ	"	6	H20. 7. 7	
	" 4	ラビット	"	9	H17. 8.30	
	" 5	トーハツ	"	10	H16. 7.12	
	5 1	"	B 3 級	1	H25.6.10	
	" "	シバウラ	"	26	H 1. 1.17	
	" 2	"	"	20	H 6.12.13	
	" "	トーハツ	"	2	H25. 2.10	
	6 1	"	"	5	H21. 6.23	
	" "	シバウラ	B 2 級	15	H12. 2.24	
	" 2	"	B 3 級	3	H23.10.26	
	" "	"	"		H26.6.6	
	7 1	トーハツ	"	5	H21. 6.23	
	" "	シバウラ	"	23	H 4. 3.16	
	" 2	"	B 2 級	16	H10.12.22	
	" "	"	B 3 級		H26.6.6	
	8 1	トーハツ	"	1	H25.6.10	
	" 2	"	"	23	H 4. 2.25	
	" "	"	"	12	H14.10. 8	
	9 1	"	"	21	H 6. 2.10	
	" 2	"	"	22	H 4. 9. 9	
	10 1	"	"	20	H 6. 9.27	
	" 2	"	"	21	H 6. 2.10	石の久保
	" "	"	"	22	H 4. 9. 9	奥西
	" 3	"	"	11	H15.10. 2	
	婦人防火クラブ(湊町)	ラビット	D 1 級	29	S60. 8. 8	
	" (稲荷)	シバウラ	"	27	S62. 9.11	
" (南山崎)	"	"	16	H10. 8.22		
合計			45台			

(注)経過年数が1年未満については、空欄とする。

【松前町】

種別	分団名	車名	排気量	ポンプ製作所	級別	経過年数	購入年月日	登録番号
指揮車	本部	スバル	2,000 cc			7	H20. 2.15	880 す 1626
広報車	〃	日産	2,500 cc			7	H19.12.20	880 す 1543
水防用資機材搬送車	〃	〃	2,700 cc			20	H 6.12.19	88 す 1706
水防用軽貨物トラック	〃	〃	660 cc			2	H25. 2.21	880 あ 1322
消防ポンプ自動車	第2分団	三菱	4,000 cc	小川	A2級	14	H12. 7.31	800 さ 2353
小型ポンプ積載車	第1分団	スバル	550 cc			26	S63.12.16	80 あ 299
	〃	トヨタ	2,000 cc			18	H 8.12.24	88 す 3473
	第2分団	〃	1,800 cc			23	H 3. 8.12	88 さ 9250
	第3分団	〃	〃			23	H 3. 8.12	88 さ 9248
	〃	〃	2,000 cc			11	H15.12.15	800 さ 8106
	第4分団	〃	1,600 cc			17	H 9.12.15	88 す 4382
	〃	〃	2,000 cc			19	H 7.12.22	88 す 2572
	〃	ダイハツ	660 cc			1	H26. 2.26	800 あ 1494
	第5分団	トヨタ	1,800 cc			22	H 4.12.8	88 す 198
	〃	〃	2,000 cc			10	H16.12.13	800 さ 9103
	第6分団	日産	〃			5	H22. 3.23	80 あ 357
	〃	スバル	550 cc			25	H 1.12.27	80 あ 356
	〃	〃	660 cc			24	H 3. 1.10	80 あ 395
	〃	〃	〃			24	H 3. 1.10	80 あ 396
	第7分団	〃	550 cc			25	H 1.12.27	80 あ 355
	〃	〃	660 cc			24	H 3. 1. 9	80 あ 393
	〃	日産	2,000 cc			5	H22. 3.23	800 す 3051
	第8分団	トヨタ	〃			19	H 7.12.22	88 す 2571
	〃	〃	1,800 cc			22	H 4.12. 8	88 す 199
	第9分団	〃	2,000 cc			9	H17.12.22	800 さ 9979
〃	スバル	660 cc			18	H 9. 1.10	80 あ 394	
〃	トヨタ	2,000 cc			18	H 8.12.24	88 す 3472	
合計		22台						

種別	分団名	ポンプ製作所	級別	経過年数	購入年月日	備考
小型動力ポンプ	本団	トーハツ	D1級	4	H22. 6.16	
	第1分団	〃	B3級	23	H 3. 8.12	南黒田
	〃	〃	〃	16	H10.10.30	北黒田
	第2分団	〃	〃	15	H11.12.15	新立
	第3分団	〃	〃	3	H23.12. 9	本村
	〃	〃	〃	19	H 7. 5.15	筒井
	第4分団	〃	〃	15	H11.12.15	徳丸
	〃	〃	〃	3	H23.12. 9	中川原
	〃	〃	〃	16	H10.10.30	出作
	第5分団	〃	〃	20	H 6.11. 7	神崎
	〃	〃	〃	2	H24.11. 8	鶴吉
	第6分団	〃	〃	20	H 6.11. 7	横田
	〃	〃	〃	22	H 4. 9. 8	大溝
	〃	〃	〃	18	H 8. 7.19	永田
	〃	〃	〃	23	H 3. 8.12	東古泉
	第7分団	〃	〃	21	H 5. 7. 8	大間
	〃	〃	〃	22	H 4. 9. 8	上高柳
	〃	〃	〃	1	H25. 7.26	恵久美
	第8分団	〃	〃	16	H10.10.30	昌農内
	〃	〃	〃	13	H12. 6.30	西古泉
第9分団	〃	〃	4	H22.12.10	西高柳	
〃	〃	〃	17	H 9. 6.11	北川原	
〃	〃	〃	15	H11.12.15	塩屋	
合計		23台				

(注)経過年数が1年未満については、空欄とする。

【砥部町】

種別	分団名	車名	排気量	ポンプ製作所	級別	経過年数	購入年月日	登録番号
消防ポンプ自動車	第 3 分団	いすゞ	4,400 cc	小川	A 2 級	21	H 6. 3.24	88 す 1133
	第 6 分団	三菱	4,600 cc	〃	〃	19	H 8. 3.18	88 す 2798
	合計	2台						
小型ポンプ積載車	本 団	トヨタ	2,000 cc			12	H15. 1. 9	800 さ 5067
	第 1 分団	〃	〃			13	H14. 1.22	800 さ 4125
	第 2 分団	〃	〃			14	H13. 1.24	800 さ 2958
	第 4 分団	〃	〃			18	H 9. 2.27	88 す 3647
	第 5 分団	日産	1,800 cc			10	H16.12.20	800 す 9113
	第 7 分団	トヨタ	2,000 cc			15	H12. 2.23	800 さ 1752
	第 8 分団	日産	〃			11	H15.12.17	800 さ 8120
	第 9 分団	〃	〃			12	H15. 1.27	800 さ 5097
	第 10 分団	トヨタ	〃			17	H 9.12.17	88 す 4395
	第 11 分団	ダイハツ	650 cc			1	H25.11.28	880 あ 1454
	〃	日産	3,000 cc			4	H23. 2.17	800 す 3520
	〃	〃	〃			6	H21. 2.23	800 す 2289
	第 12 分団	ダイハツ	650 cc			3	H24. 2.20	880 あ 1199
	〃	日産	3,000 cc			5	H21.12.10	800 す 2822
	第 13 分団	〃	1,800 cc			11	H15.10.10	880 さ 5816
第 14 分団	いすゞ	3,000 cc			5	H22. 3.29	800 す 3076	
合計	16台							

種別	分団名	ポンプ製作所	級別	経過年数	購入年月日	備考
小型動力ポンプ	本 団	ト ー ハ ツ	D 1 級	27	S63. 3.31	
	〃	〃	〃	27	〃	
	〃	〃	〃	27	〃	
	第 1 分団	〃	B 3 級	2	H24.11.20	
	第 2 分団	シバウラ	〃		H 26.11.10	
	第 4 分団	〃	〃		〃	
	第 5 分団	〃	〃		〃	
	第 7 分団	ト ー ハ ツ	〃	2	H24.11.20	
	〃	〃	D 1 級	27	S63. 3.31	
	第 8 分団	〃	B 3 級	2	H24.11.20	
	第 9 分団	シバウラ	〃		H 26.11.10	
	第 10 分団	〃	〃		〃	
	第 11 分団	〃	〃	19	H 7.12. 5	
	〃	ト ー ハ ツ	〃	1	H25.7.11	
	〃	〃	〃	14	H12. 7.14	
第 12 分団	〃	〃	7	H19.12.17		
〃	〃	〃	8	H18.11.29		
第 13 分団	〃	〃	11	H15.10.10		
第 14 分団	〃	〃	5	H22. 3.29		
合計	23台					

(注)経過年数が1年未満については、空欄とする。

5. 行政区域別消防団員数

(27. 4. 1 現)

階級別 区域	団 長	副団長	分団長	副分団長	部 長	班 長	団 員	合 計
伊 予 市	1	3	10	10	35	144 (3)	599 (15)	802 (18)
松 前 町	1	3	9	9		48 (2)	239 (9)	309 (11)
砥 部 町	1	4	14	14		38	226 (14)	297 (14)
合 計	3	10	33	33	35	230 (5)	1,064 (38)	1,408 (43)

()内は、女性消防団員数

6. 行政区域別消防団保有機械器具表

(27. 4. 1 現)

種 別 区域	ポ ン プ 車	小型動力ポンプ	小型ポンプ積載車	ホ ー ス
伊 予 市	6	45	39	801
松 前 町	1	23	22	440
砥 部 町	2	19	16	251
合 計	9	87	77	1,492

7. 消防団員出動状況

(26年中)

区 分 種 別		伊 予 市			松 前 町			砥 部 町		
		回 数	延 人 員	平 均	回 数	延 人 員	平 均	回 数	延 人 員	平 均
火 災		9	380	42	9	192	21	5	384	77
風 水 害		3	38	13	1	59	59	2	484	242
訓 練		42	2,625	63	71	3,480	49	49	1,455	30
特 別 警 戒	年 末 年 始	2	1,619	810	6	655	109	5	425	85
	祭 礼	3	39	13						
	そ の 他				8	129	16			
そ の 他		46	4,299	93	29	276	10	24	960	40
合 計		105	9,000	86	124	4,791	39	85	3,708	44

消防年報(平成27年版)

平成27年7月 刊行

編集:伊予消防等事務組合消防本部

〒799-3111

愛媛県伊予市下吾川950番地3

TEL 089-982-0119 FAX 089-983-4311